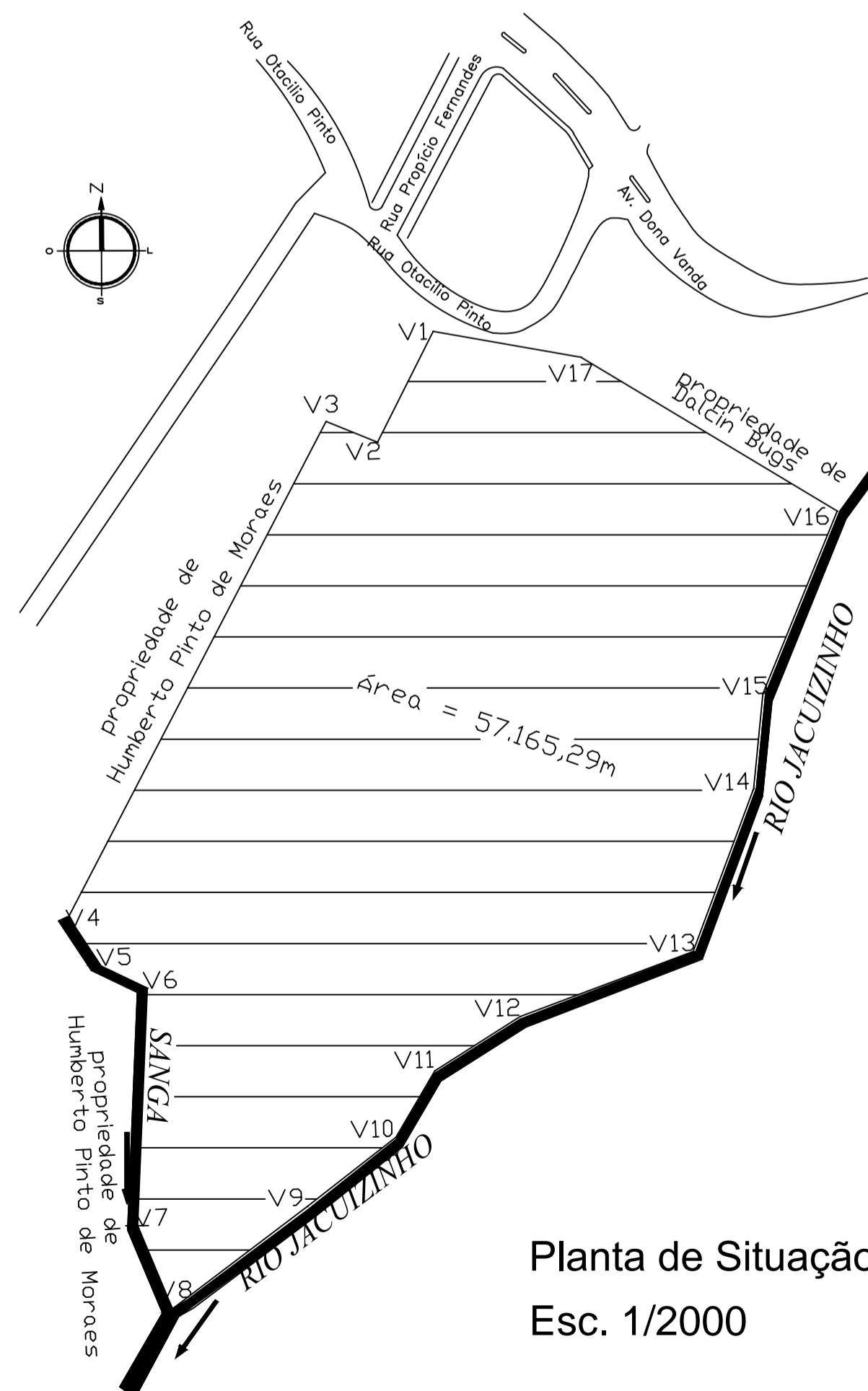


Planta de Implantação
Esc. 1/1000

Levantamento Planimétrico

| De | Para | Coord. N(Y) | Coord. E(X) | Azimute | Distância | Fator K | Latitude | Longitude |
|-----|------|--------------|-------------|------------|-----------|------------|-------------------|-------------------|
| V1 | V2 | 6.786.360,43 | 299.403,35 | 206°44'52" | 46,26 m | 1,00009655 | 29°02'06.830771°S | 53°03'35.920152°W |
| V2 | V3 | 6.786.319,12 | 299.382,53 | 291°50'34" | 20,64 m | 1,00009665 | 29°02'08.160396°S | 53°03'36.716092°W |
| V3 | V4 | 6.786.326,80 | 299.363,37 | 207°29'05" | 208,16 m | 1,00009675 | 29°02'07.900146°S | 53°03'37.419093°W |
| V4 | V5 | 6.786.142,13 | 299.267,30 | 146°29'48" | 22,14 m | 1,00009722 | 29°02'13.842302°S | 53°03'41.088054°W |
| V5 | V6 | 6.786.123,67 | 299.279,52 | 115°31'37" | 19,01 m | 1,00009716 | 29°02'14.448672°S | 53°03'40.648438°W |
| V6 | V7 | 6.786.115,48 | 299.296,67 | 182°19'43" | 88,60 m | 1,00009708 | 29°02'14.724347°S | 53°03'40.020027°W |
| V7 | V8 | 6.786.026,95 | 299.293,07 | 157°12'16" | 33,60 m | 1,00009710 | 29°02'17.597069°S | 53°03'40.210193°W |
| V8 | V9 | 6.785.995,97 | 299.306,09 | 52°50'53" | 62,97 m | 1,00009703 | 29°02'18.610443°S | 53°03'39.749093°W |
| V9 | V10 | 6.786.034,00 | 299.356,28 | 51°54'20" | 42,11 m | 1,00009678 | 29°02'17.403991°S | 53°03'37.869996°W |
| V10 | V11 | 6.786.059,98 | 299.389,42 | 30°20'34" | 28,64 m | 1,00009662 | 29°02'16.579155°S | 53°03'36.628691°W |
| V11 | V12 | 6.786.084,70 | 299.403,89 | 57°35'05" | 37,65 m | 1,00009655 | 29°02'15.784645°S | 53°03'36.078069°W |
| V12 | V13 | 6.786.104,88 | 299.435,67 | 69°24'29" | 69,06 m | 1,00009639 | 29°02'15.147372°S | 53°03'34.890767°W |
| V13 | V14 | 6.786.129,17 | 299.500,32 | 20°21'04" | 64,78 m | 1,00009607 | 29°02'14.395262°S | 53°03'32.486261°W |
| V14 | V15 | 6.786.189,91 | 299.522,85 | 5°37'33" | 35,60 m | 1,00009596 | 29°02'12.435663°S | 53°03'31.614609°W |
| V15 | V16 | 6.786.225,34 | 299.526,34 | 22°08'09" | 73,49 m | 1,00009594 | 29°02'11.287149°S | 53°03'31.462811°W |
| V16 | V17 | 6.786.293,41 | 299.554,03 | 300°58'43" | 111,46 m | 1,00009581 | 29°02'09.092449°S | 53°03'30.395787°W |
| V17 | V1 | 6.786.350,78 | 299.458,47 | 279°55'49" | 55,96 m | 1,00009628 | 29°02'07.175371°S | 53°03'33.889714°W |

Área: 57.165,290 m²



Planta de Situação
Esc. 1/2000



OBRA: Revitalização do Parque Municipal de Eventos e Rodeios
LOCAL: Jacuizinho - RS

PROPRIETÁRIO: Prefeitura Municipal de Jacuizinho - RS
RESP. TÉCNICO: Eng. Rodrigo Bruxel / CREA RS 213312
PROJETO:

PRANCHA
01



PROJETO / DISCRIMINAÇÃO:
PROJETO ARQUITETÔNICO - PLANTA DE SITUAÇÃO/IMPLANTAÇÃO

DESENHO: Rodrigo Bruxel
DATA: 20/11/18
ESCALA: 1 : 2000 / 1 : 1000
REVISÃO: 00
ÁREA: 663,16m²