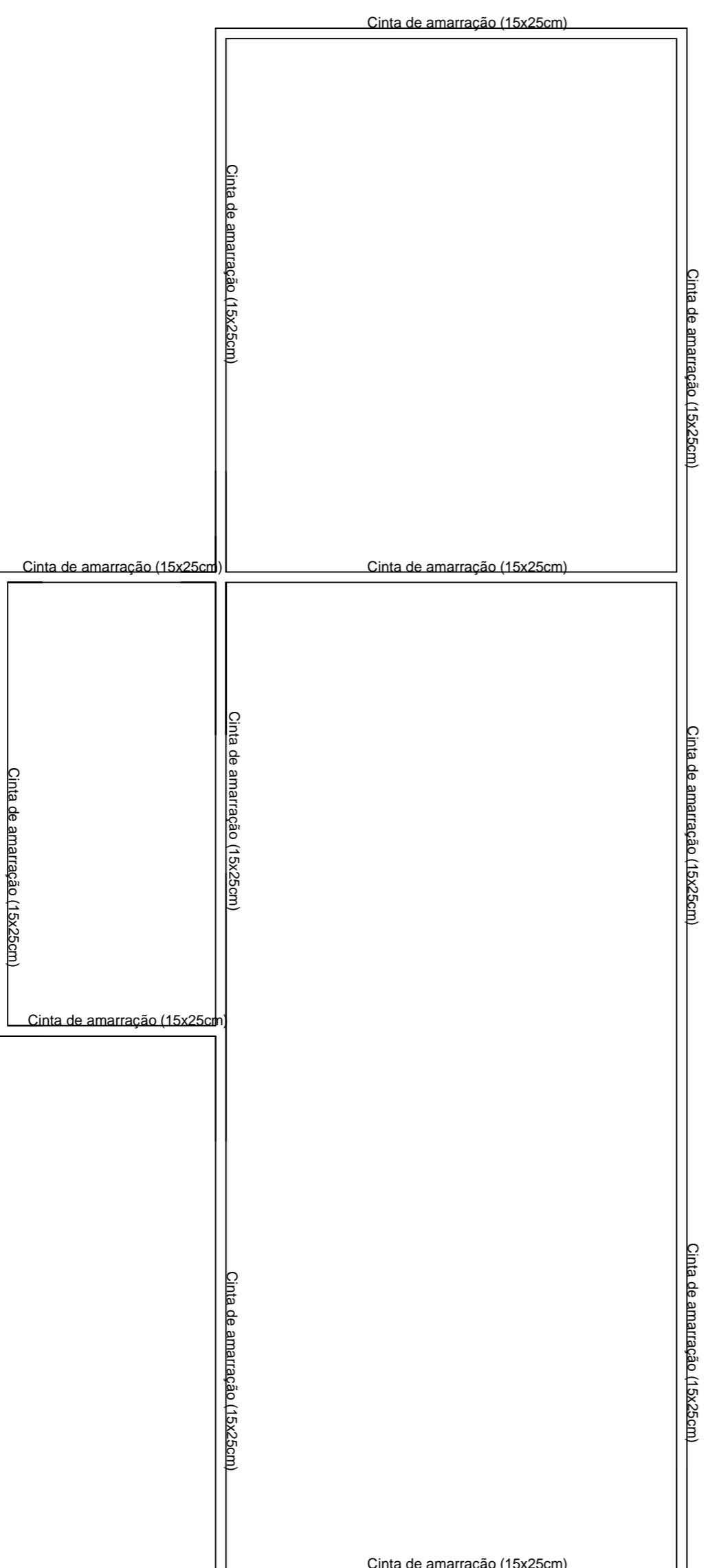


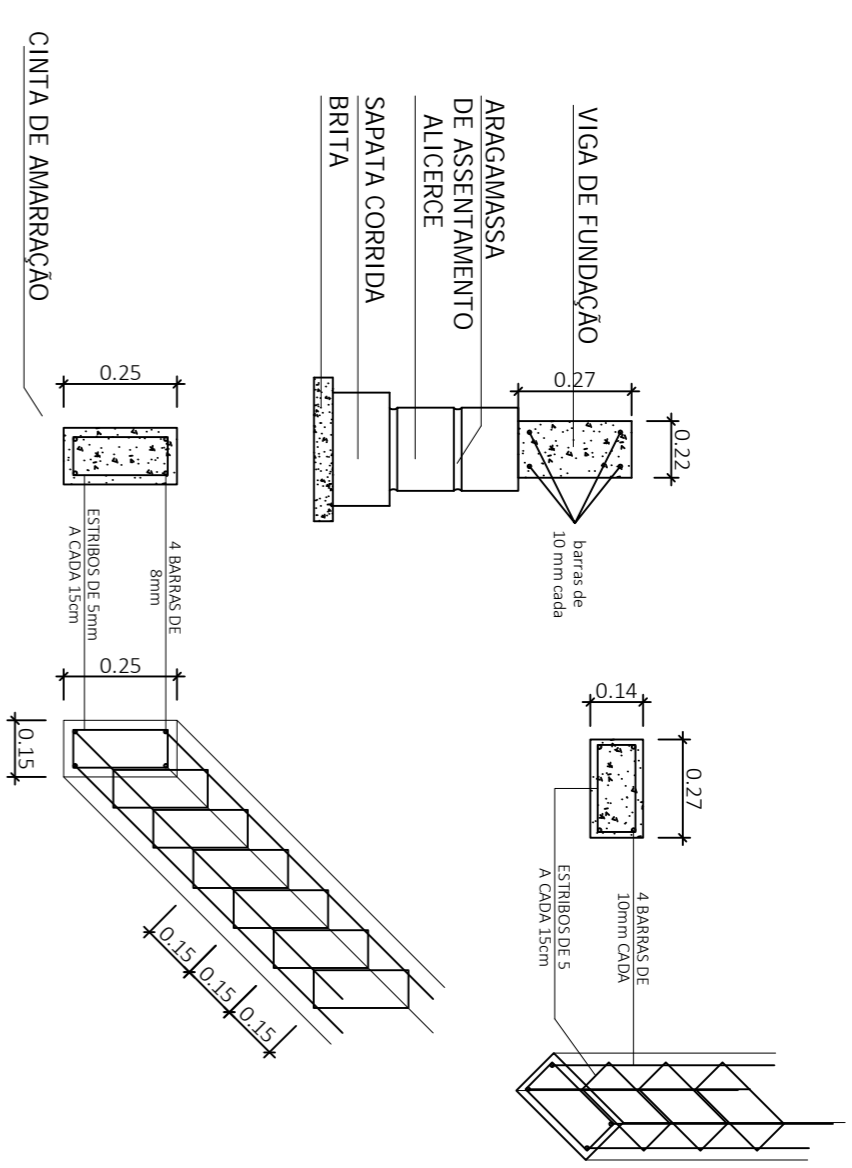
# 1 PLANTA DE FORMAS FUNDAÇÃO

1/75



# 3 DETALHAMENTO

1/20



# 2 PLANTA DE FORMAS CINTAS DE AMARRAÇÃO

1/75

<b>PREFEITURA MUNICIPAL DE JACUIZINHO</b> <i>Estrutural</i> <b>Est-01</b>		LOCAL DA OBRA	Avenida João Fernandes JACUIZINHO/RS		
		RESPONSÁVEL TÉCNICO	Atílio Wulff Neto CREA RS 215407		
ÁREA TERRENO	1.591,00 m <sup>2</sup>	ÁREA DA AMPLIAÇÃO	172,42 m <sup>2</sup>	PRANCHA	10
PREFEITO MUNICIPAL	Volmir Pedro Capitão	DATA	Janeiro/2018		