

TITULO

CONJUNTO SANITÁRIO - VISTA DE TOPO

DATA	ESCALA	ARQUIVO
FEV/2019	1:25	

PRANCHA 01/15

PROJETO

MELHORIAS SANITÁRIAS DOMICILIARES

PREFEITURA MUNICIPAL DE JACUIZINHO - RS

VOLMIR PEDRO CAPITANIO
PREFEITO MUNICIPAL DE JACUIZINHO

LOCALIDADE

MUNICÍPIO DE JACUIZINHO / RS

Arlando Wulff Neto
PROJETO: ARLINDO WULFF NETO
ENGº CIVIL / CREA: RS 215407

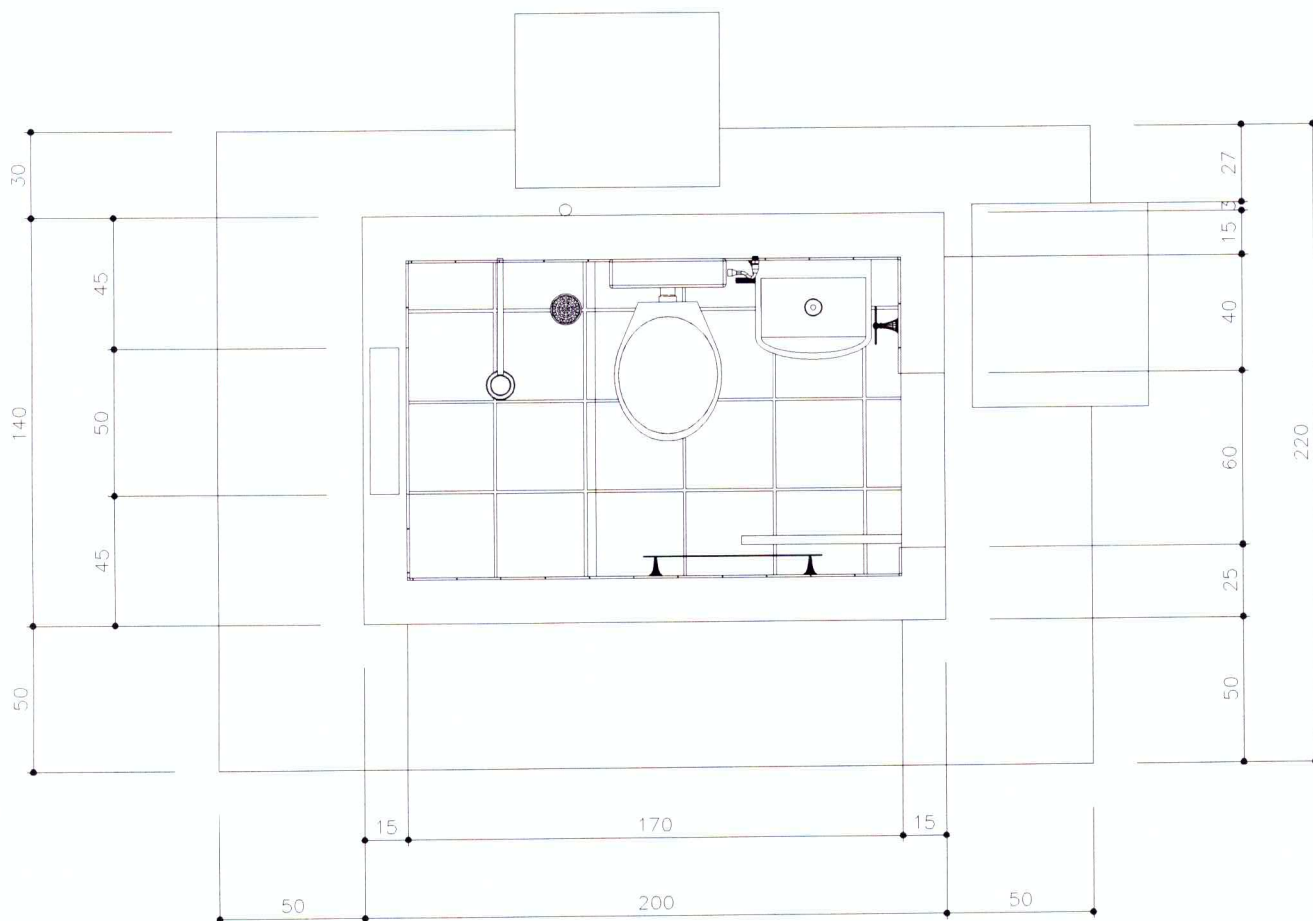
FUNASA

MINISTERIO DA SAUDE
FUNDAÇÃO NACIONAL DE SAUDE

DESENV.

DESENHO

VISTO



TITULO
CONJUNTO SANITÁRIO - PLANTA BAIXA

DATA	ESCALA	ARQUIVO
FEV/2019	1:25	
PRANCHA 02/15		

PROJETO
MELHORIAS SANITÁRIAS DOMICILIARES

PREFEITURA MUNICIPAL DE JACUIZINHO - RS

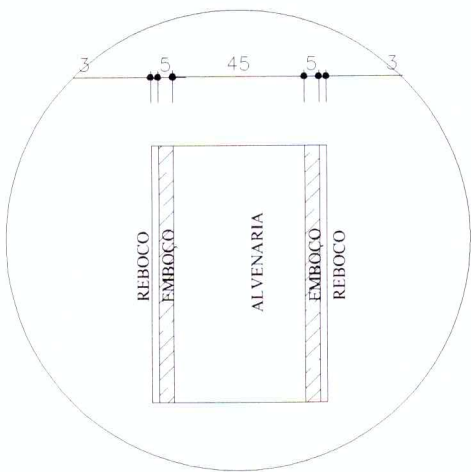
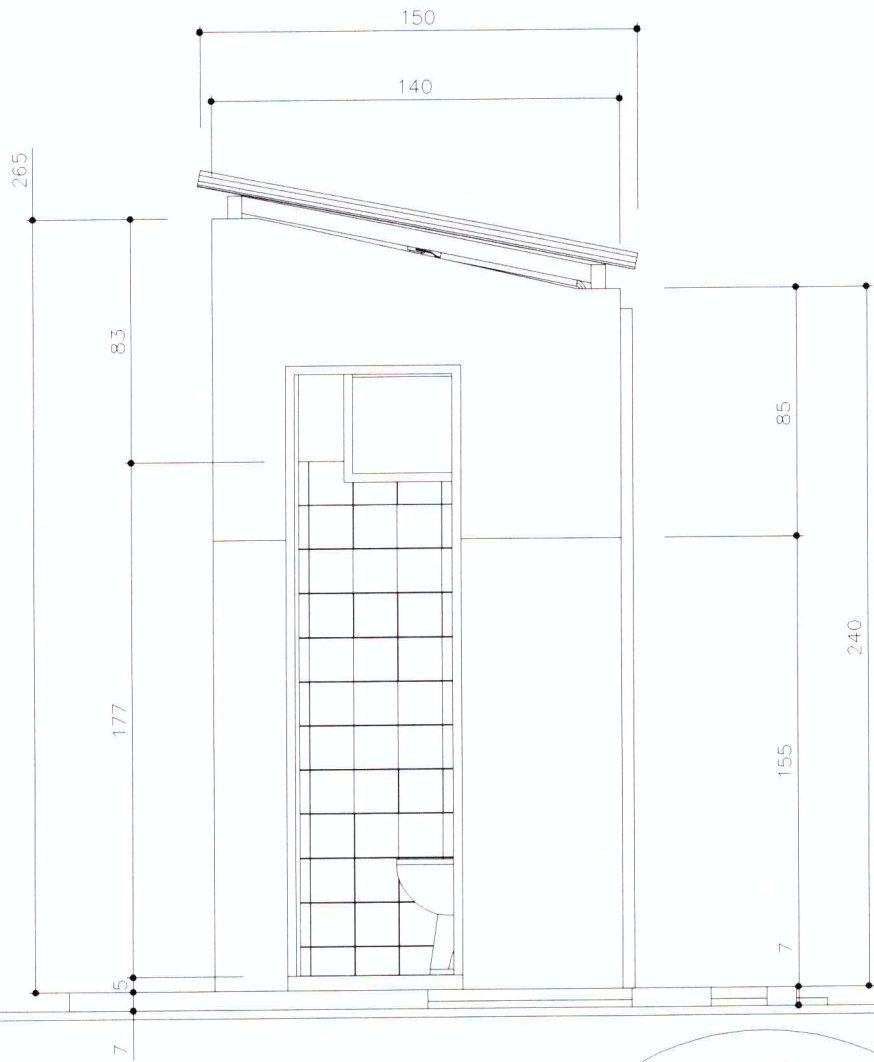
 VOLMIR PEDRO CAPITÃO
 PREFEITO MUNICIPAL DE JACUIZINHO

LOCALIDADE
MUNICÍPIO DE JACUIZINHO / RS

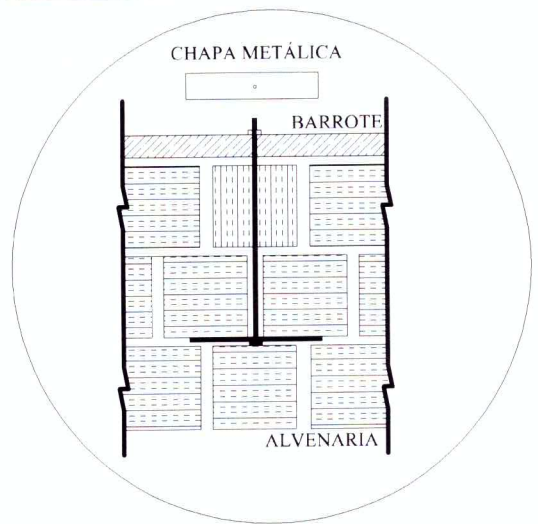
PROJETO: ARLINDO WULFF NETO
 ENGº CIVIL / CREA RS 215407

FUNASA MINISTERIO DA SAUDE
 FUNDAÇÃO NACIONAL DE SAUDE

DESENV.	DESENHO	VISTO



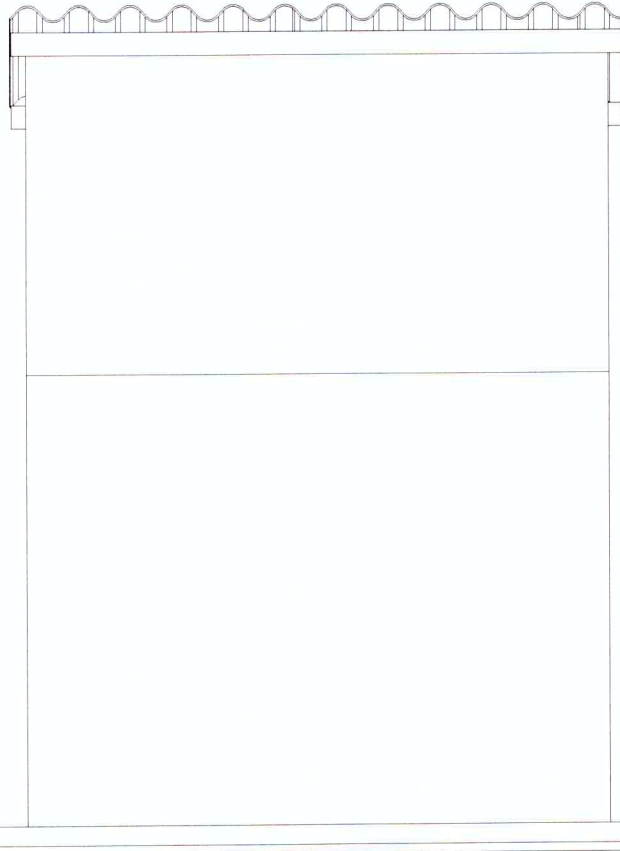
DETALHE DO REVESTIMENTO DA PAREDES
ESC. : 1:5



DETALHE DE AMARRAÇÃO DO BARROTE

TITULO	
CONJUNTO SANITÁRIO - LATERAL DIREITA	
PROJETO	
MELHORIAS SANITÁRIAS DOMICILIARES	
LOCALIDADE	
MUNICÍPIO DE JACUIZINHO / RS	
FUNASA	
MINISTERIO DA SAUDE FUNDAÇÃO NACIONAL DE SAUDE	

DATA	ESCALA	ARQUIVO
FEV/2019	1:25	
PRANCHA 03/15		
PREFEITURA MUNICIPAL DE JACUIZINHO - RS		
VOLMIR PEDRO CAPITÂNIO PREFEITO MUNICIPAL DE JACUIZINHO		
PROJETO: ARLINDO WULFF NETO ENGRº CIVIL / CREA - RS 215407		
DESENV.	DESENHO	VISTO



TITULO

CONJUNTO SANITÁRIO - VISTA NORTE

DATA ESCALA ARQUIVO
FEV/2019 1:25

PRANCHA 04/15

PROJETO

MELHORIAS SANITÁRIAS DOMICILIARES

PREFEITURA MUNICIPAL DE JACUIZINHO - RS

Volmir Pedro Capitão
VOLMIR PEDRO CAPITÃO
PREFEITO MUNICIPAL DE JACUIZINHO

LOCALIDADE

MUNICÍPIO DE JACUIZINHO / RS

Arlindo Wulff Neto
PROJETO: ARLINDO WULFF NETO
ENGº CIVIL / CREA RS 215407

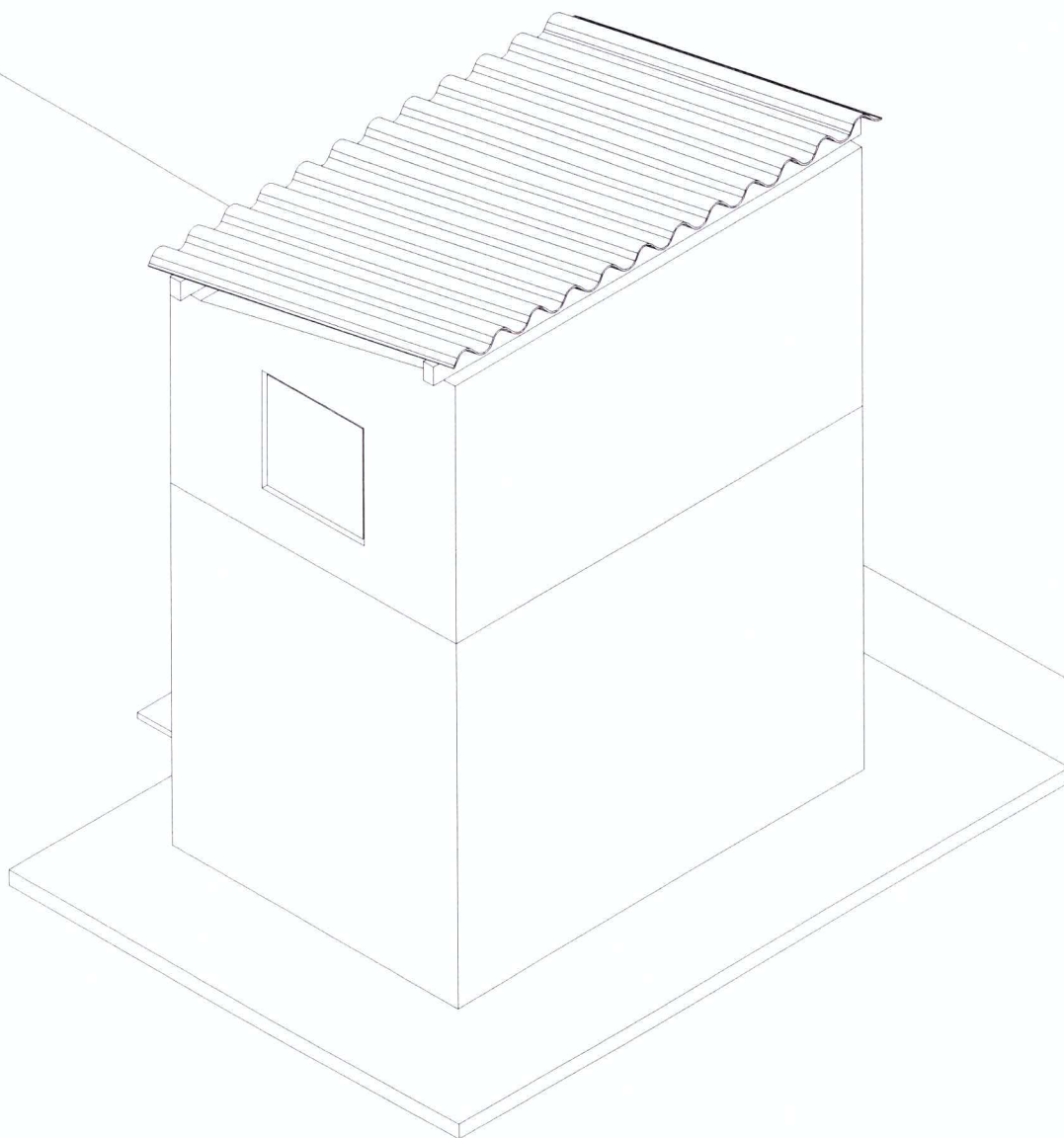
FUNASA

MINISTERIO DA SAUDE
FUNDAÇÃO NACIONAL DE SAUDE

DESENV.

DESENHO

VISTO



TITULO
CONJUNTO SANITÁRIO - ISOMÉTRICO 30

PROJETO
MELHORIAS SANITÁRIAS DOMICILIARES

LOCALIDADE
MUNICÍPIO DE JACUIZINHO / RS

FUNASA MINISTERIO DA SAUDE
FUNDACAO NACIONAL DE SAUDE

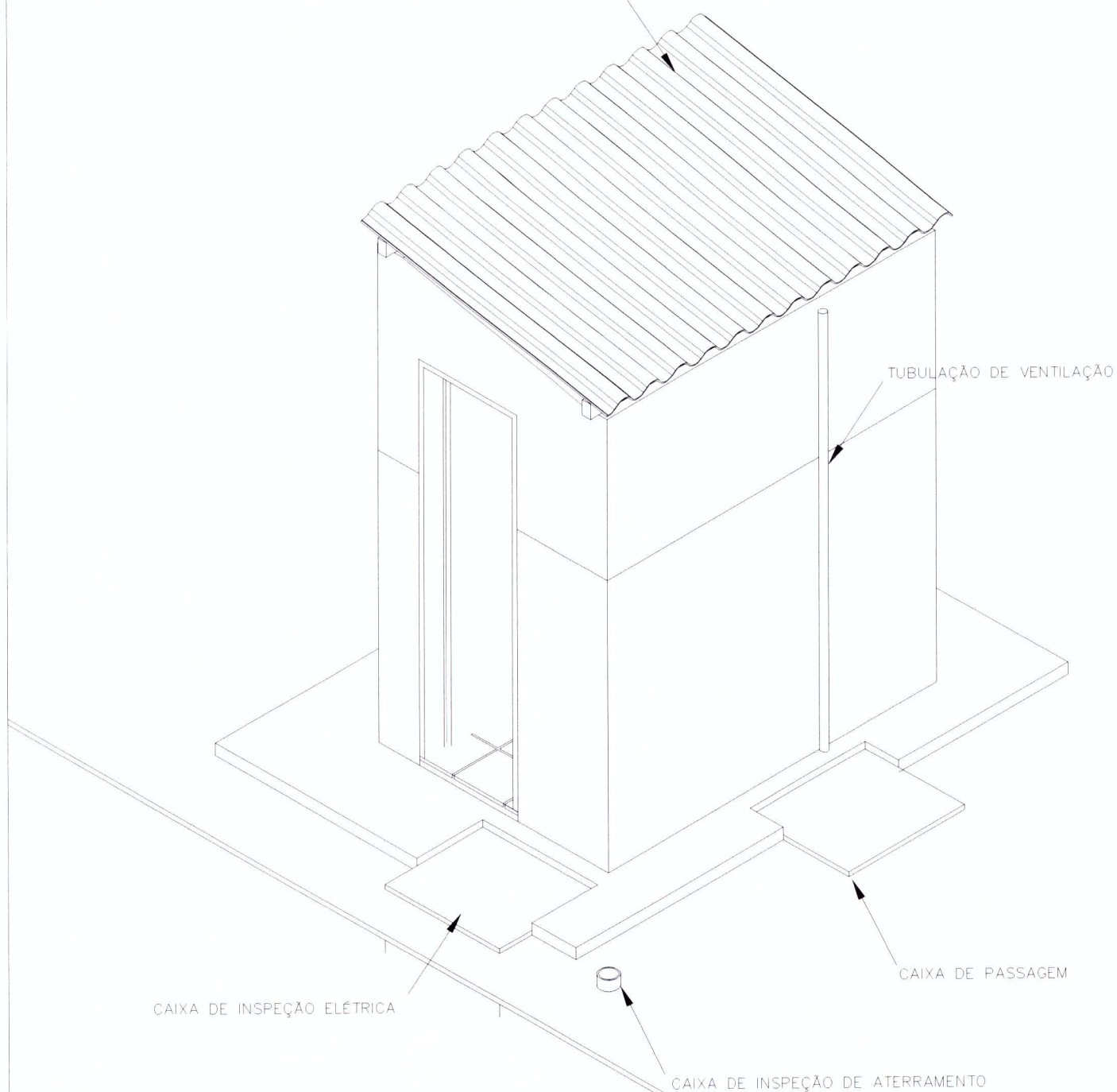
DATA	ESCALA	ARQUIVO
FEV/2019	1:25	
PRANCHA 05/15		

PREFEITURA MUNICIPAL DE JACUIZINHO - RS
[Handwritten Signature]
VOLMIR PEDRO CAPITANIO
PREFEITO MUNICIPAL DE JACUIZINHO

[Handwritten Signature]
PROJETO: ARLINDO WULFF NETO
ENG° CIVIL / CREA - RS 215407

DESENV.	DESENHO	VISTO

TELHAS DE FIBROCIMENTO (SEM AMIANTO) OU TELHAS DE BARRO



TITULO
CONJUNTO SANITÁRIO - ISOMÉTRICO 60

PROJETO
MELHORIAS SANITÁRIAS DOMICILIARES

LOCALIDADE
MUNICÍPIO DE JACUIZINHO / RS

FUNASA

MINISTERIO DA SAUDE
FUNDAÇÃO NACIONAL DE SAUDE

DATA	ESCALA	ARQUIVO
FEV/2019	1:25	

PRANCHA 06/15

PREFEITURA MUNICIPAL DE JACUIZINHO - RS

VOLMIR PEDRO CAPITÂNIO
PREFEITO MUNICIPAL DE JACUIZINHO

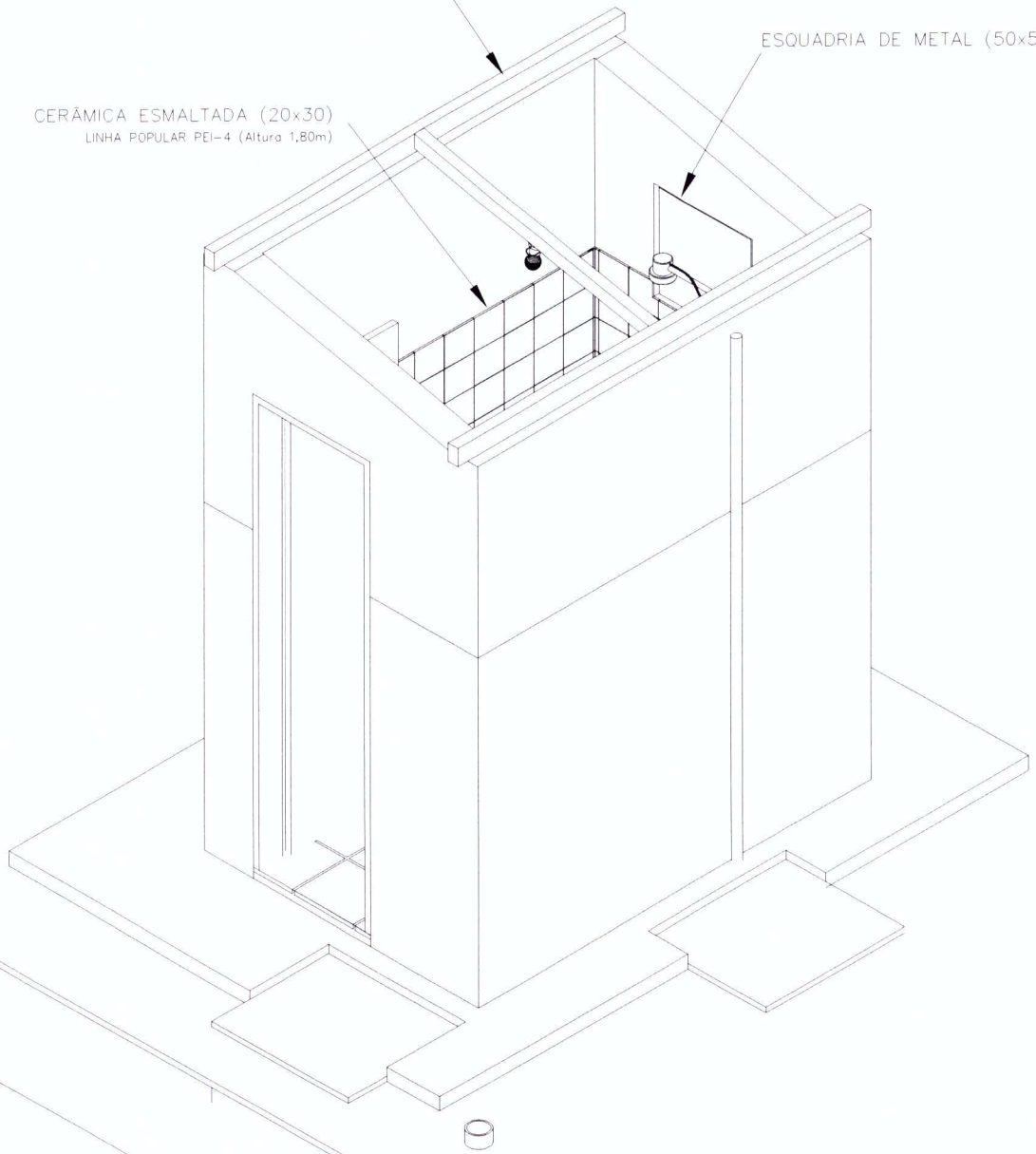
ARLINDO WULFF NETO
PROJETO: ARLINDO WULFF NETO
ENG. CIVIL / CREA: RS 215407

DESENV.	DESENHO	VISTO

MADEIRAMENTO DO TELHADO

CERÂMICA ESMALTADA (20x30)
LINHA POPULAR PEI-4 (Altura 1,80m)

ESQUADRIA DE METAL (50x50)



TITULO
CONJUNTO SANITÁRIO - DETALHE 1

DATA	ESCALA	ARQUIVO
FEV/2019	1:25	


PRANCHA 07/15

PROJETO
MELHORIAS SANITÁRIAS DOMICILIARES

PREFEITURA MUNICIPAL DE JACUIZINHO / RS

 VOLMIR PEDRO CAPITANI
 PREFEITO MUNICIPAL DE JACUIZINHO

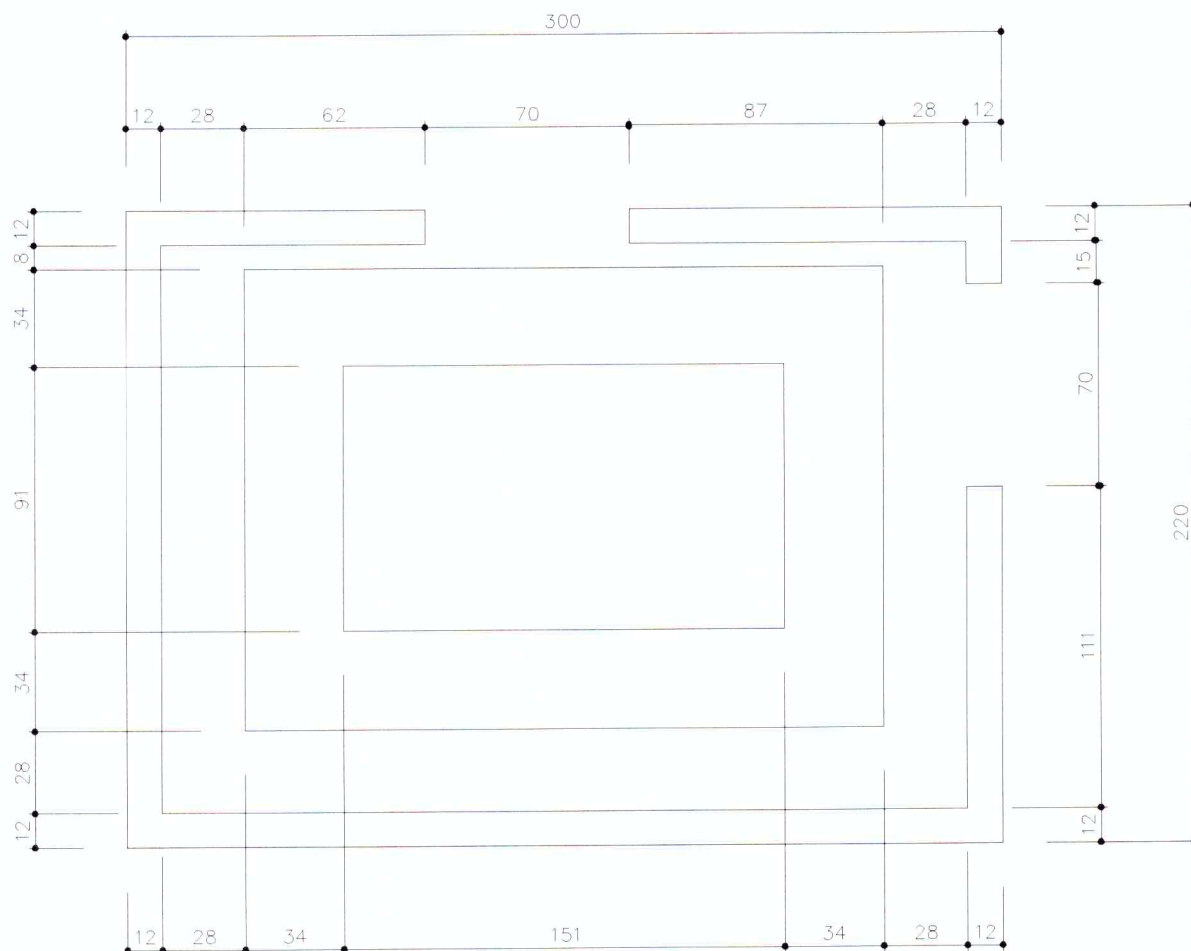
LOCALIDADE
MUNICÍPIO DE JACUIZINHO / RS


 PROJETO: ARLINDO WULFF NETO
 ENGRº CIVIL / CREA RS 215407

FUNASA

MINISTERIO DA SAUDE
FUNDACAO NACIONAL DE SAUDE

DESENV.	DESENHO	VISTO



TÍTULO
CONJUNTO SANITÁRIO - FUNDAÇÃO

DATA	ESCALA	ARQUIVO
FEV/2019	1:25	
PRANCHA 08/15		

PROJETO
MELHORIAS SANITÁRIAS DOMICILIARES

PREFEITURA MUNICIPAL DE JACUIZINHO - RS

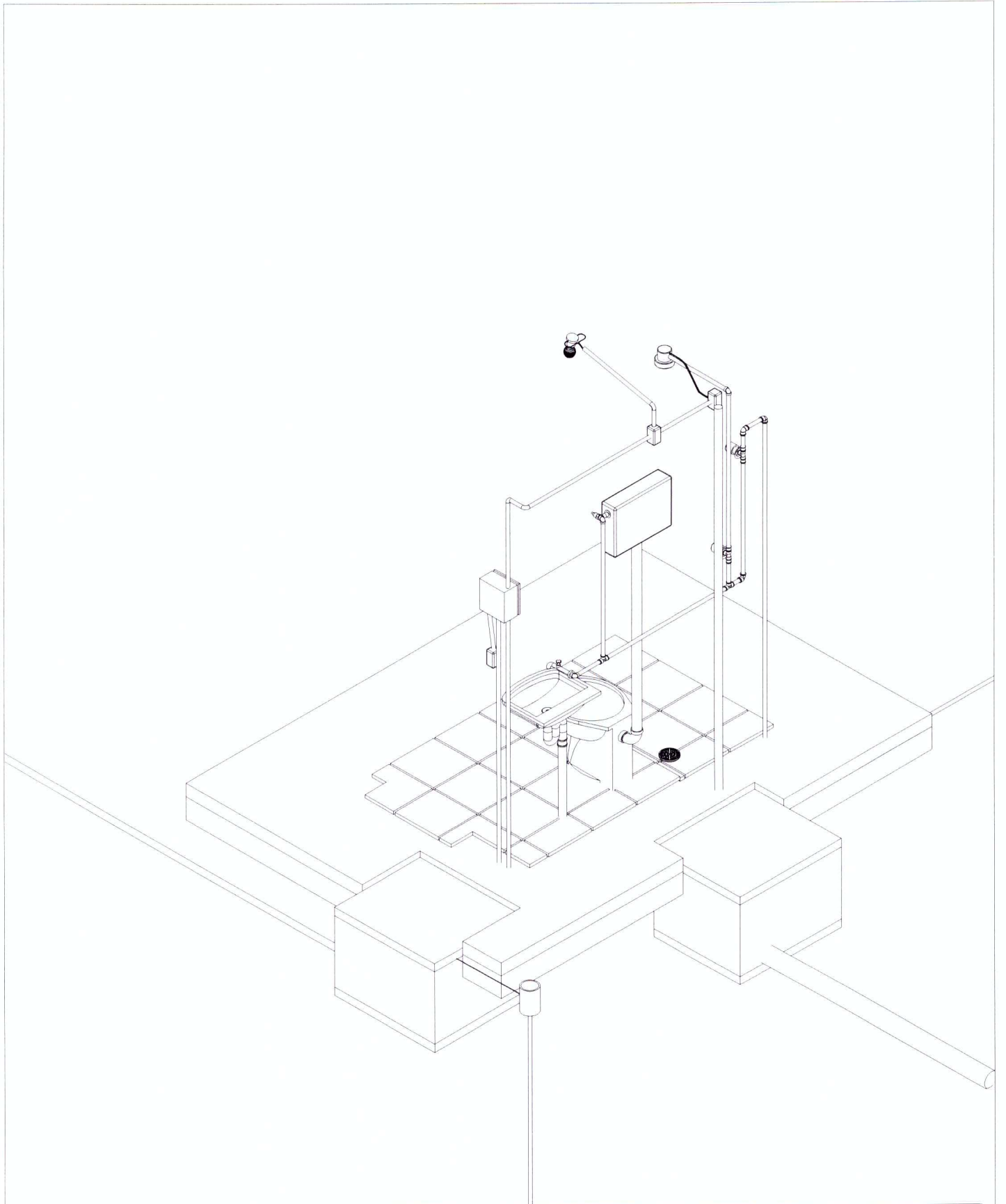
 VOLMIR PEDRO CAPITÃO
 PREFEITO MUNICIPAL DE JACUIZINHO

LOCALIDADE
MUNICÍPIO DE JACUIZINHO / RS

PROJETO: ARLINDO WULFF NETO
 ENG.º CIVIL / CREA RS 215407

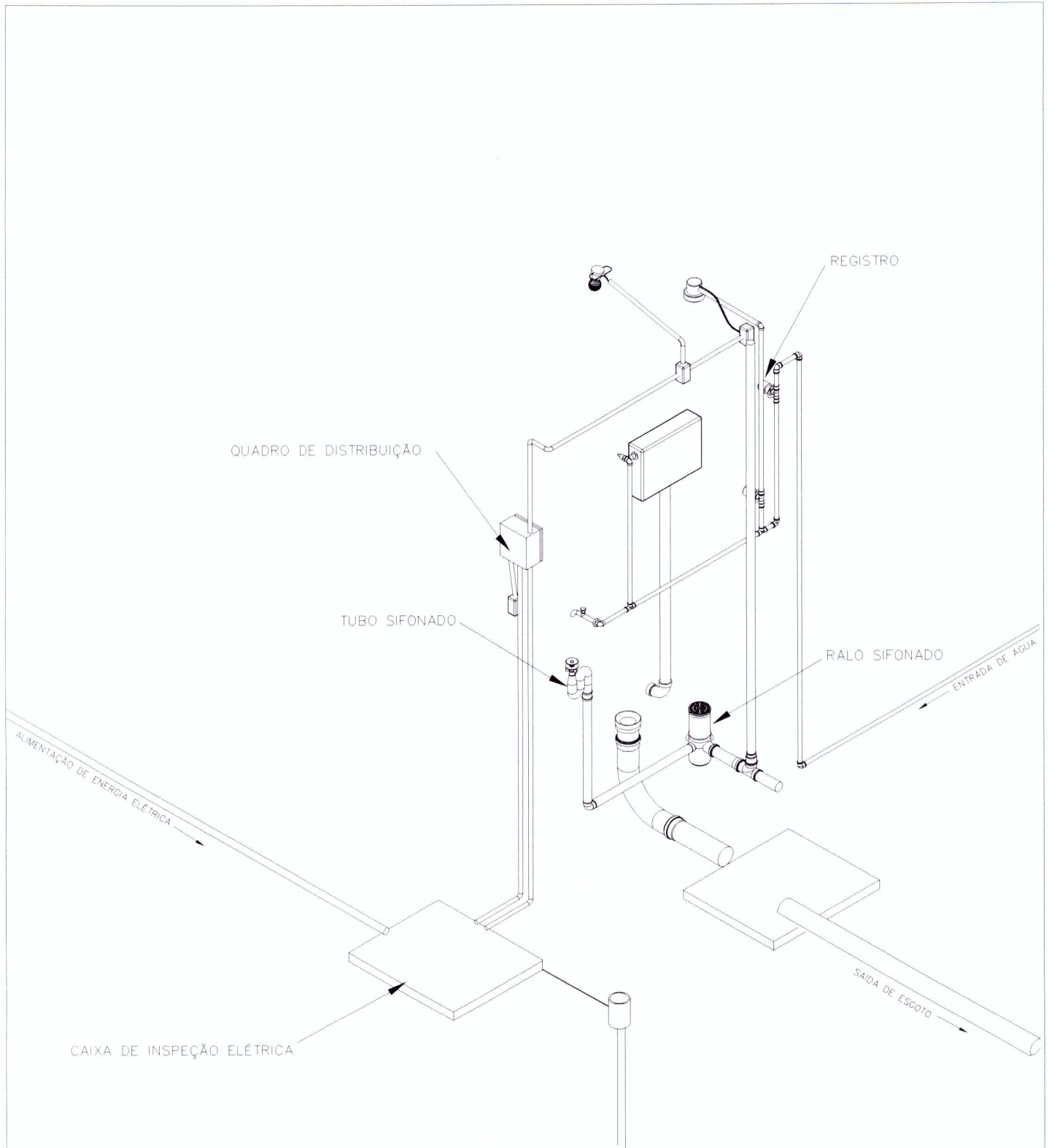
FUNASA MINISTERIO DA SAUDE
 FUNDAÇÃO NACIONAL DE SAUDE

DESENV.	DESENHO	VISTO



TITULO CONJUNTO SANITÁRIO - DETALHE 2	
PROJETO MELHORIAS SANITÁRIAS DOMICILIARES	
LOCALIDADE MUNICÍPIO DE JACUIZINHO / RS	
FUNASA MINISTERIO DA SAUDE FUNDACAO NACIONAL DE SAUDE	

DATA FEV/2019	ESCALA 1:25	ARQUIVO
PRANCHA 09/15		
PREFEITURA MUNICIPAL DE JACUIZINHO - RS  VOLMIR PEDRO CAPITÃO PREFEITO MUNICIPAL DE JACUIZINHO		
 PROJETO: ARLINDO WULFF NETO ENGRº CIVIL / CREA: RS 215407		
DESENV.	DESENHO	VISTO



TÍTULO
CONJUNTO SANITÁRIO - DETALHE 3

DATA	ESCALA	ARQUIVO
FEV/2019	1:25	
PRANCHA 10/15		

PROJETO
MELHORIAS SANITÁRIAS DOMICILIARES

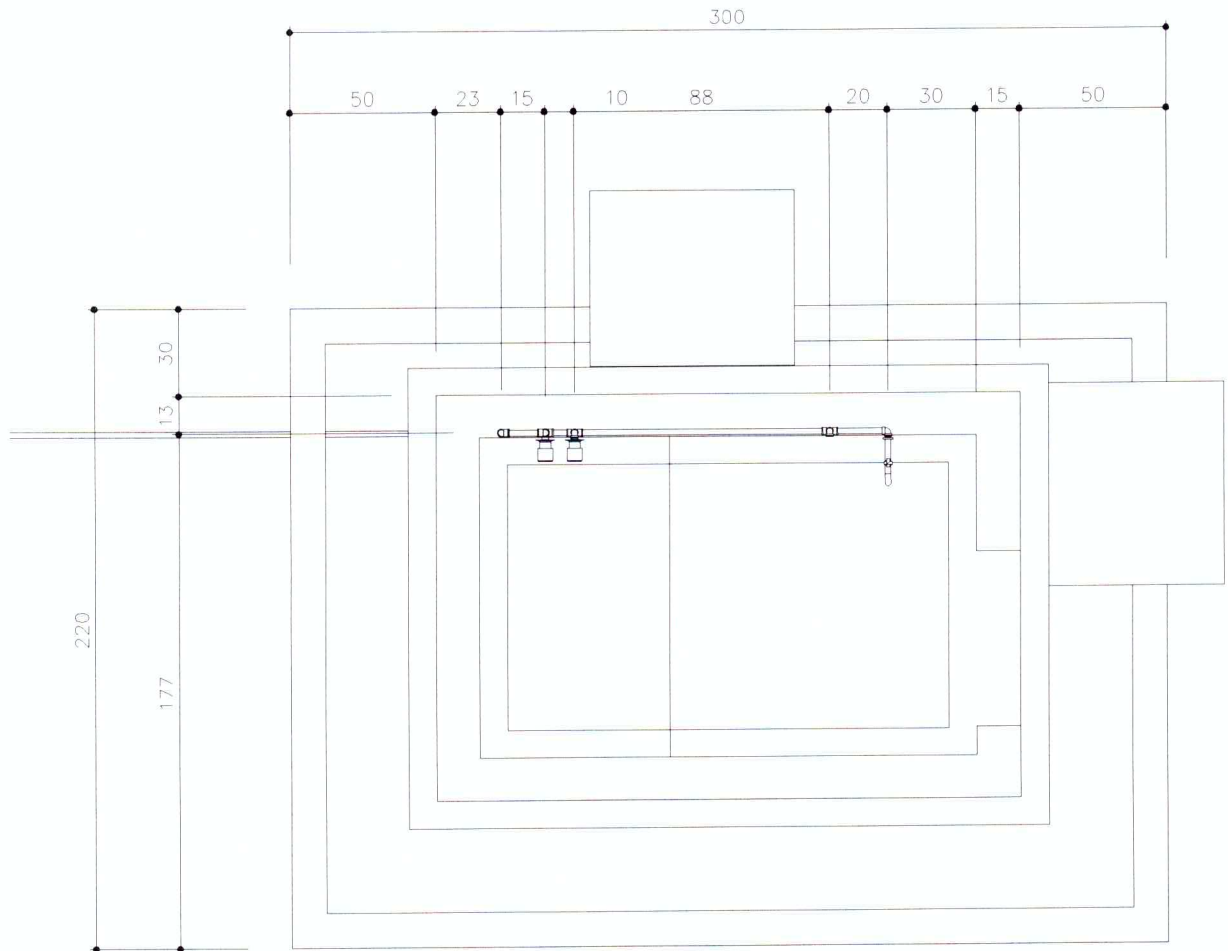
PREFEITURA MUNICIPAL DE JACUIZINHO - RS
 VOLUNT. PEDRO CAPITÂNIO
 PREFEITO MUNICIPAL DE JACUIZINHO

LOCALIDADE
MUNICÍPIO DE JACUIZINHO / RS

PROJETO: ARLINDO WULFF NETO
 ENG.º CIVIL / CREA: RS 215407

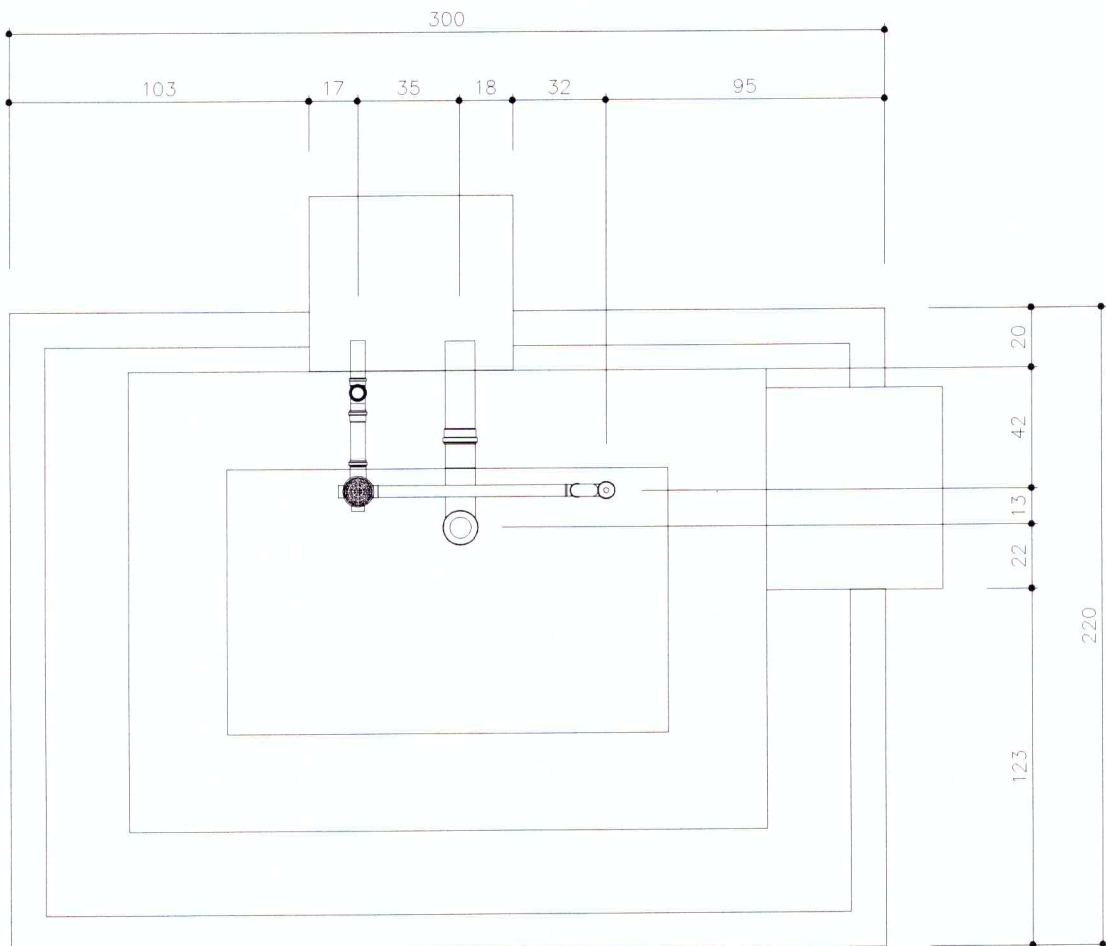
FUNASA MINISTÉRIO DA SAÚDE
 FUNDAÇÃO NACIONAL DE SAÚDE

DESENV.	DESENHO	VISTO



TITULO CONJUNTO SANITÁRIO - HIDRÁULICO PLANTA	
PROJETO MELHORIAS SANITÁRIAS DOMICILIARES	
LOCALIDADE MUNICÍPIO DE JACUIZINHO / RS	
FUNASA MINISTERIO DA SAUDE FUNDAÇÃO NACIONAL DE SAUDE	

DATA FEV/2019	ESCALA 1:25	ARQUIVO
PRANCHA 11/15		
PREFEITURA MUNICIPAL DE JACUIZINHO - RS  VOLMIR PEDRO CAPITÃO PREFEITO MUNICIPAL DE JACUIZINHO		
 PROJETO: ARLINDO WULFF NETO ENGº CIVIL / CREA RS 215407		
DESENV.	DESENHO	VISTO



TITULO
CONJUNTO SANITÁRIO - ESGOTO PLANTA

DATA	ESCALA	ARQUIVO
FEV/2019	1:25	
PRANCHA 12/15		

PROJETO
MELHORIAS SANITÁRIAS DOMICILIARES

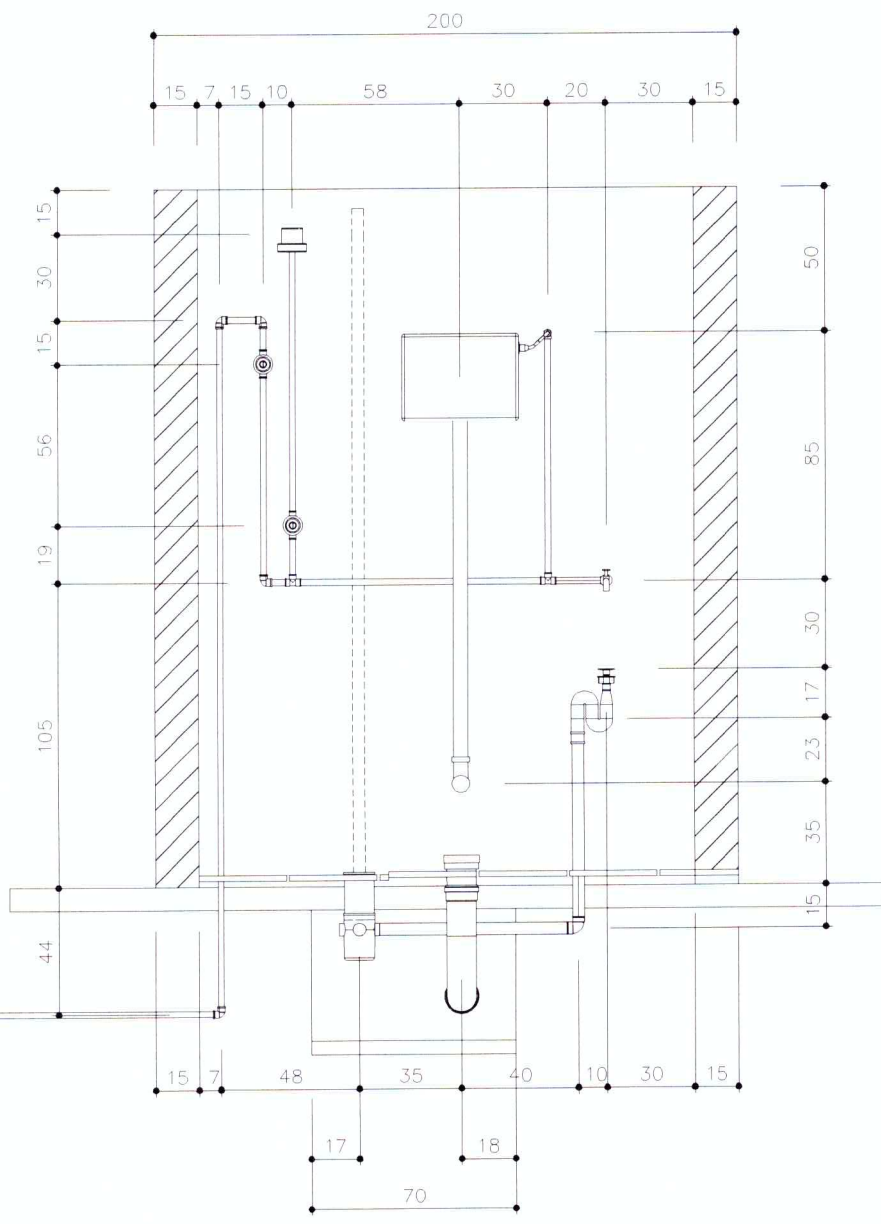
PREFEITURA MUNICIPAL DE JACUIZINHO - RS
 VOLMIR PEREIRA CAPITÃO
 PREFEITO MUNICIPAL DE JACUIZINHO

LOCALIDADE
MUNICÍPIO DE JACUIZINHO / RS

Arlindo Wulff Neto
 PROJETO: ARLINDO WULFF NETO
 ENGº CIVIL / CREA RS 215407

FUNASA MINISTERIO DA SAUDE
 FUNDAÇÃO NACIONAL DE SAUDE

DESENV.	DESENHO	VISTO



TITULO
CONJUNTO SANITÁRIO - INST. HIDRÁULICA

PROJETO
MELHORIAS SANITÁRIAS DOMICILIARES

LOCALIDADE
MUNICÍPIO DE JACUIZINHO / RS

FUNASA MINISTERIO DA SAUDE
 FUNDAÇÃO NACIONAL DE SAUDE

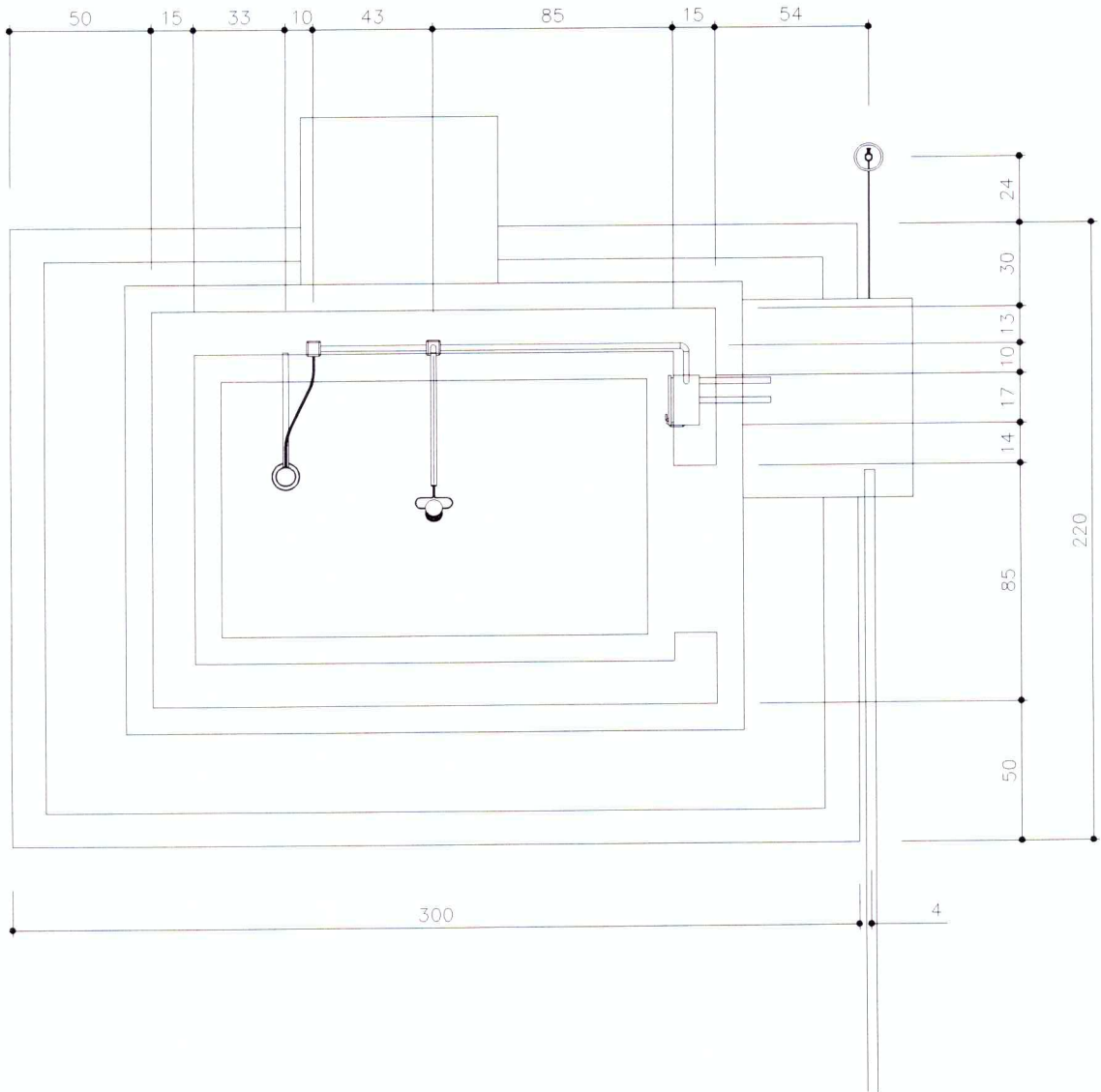
DATA	ESCALA	ARQUIVO
FEV/2019	1:25	

PRANCHA 13/15

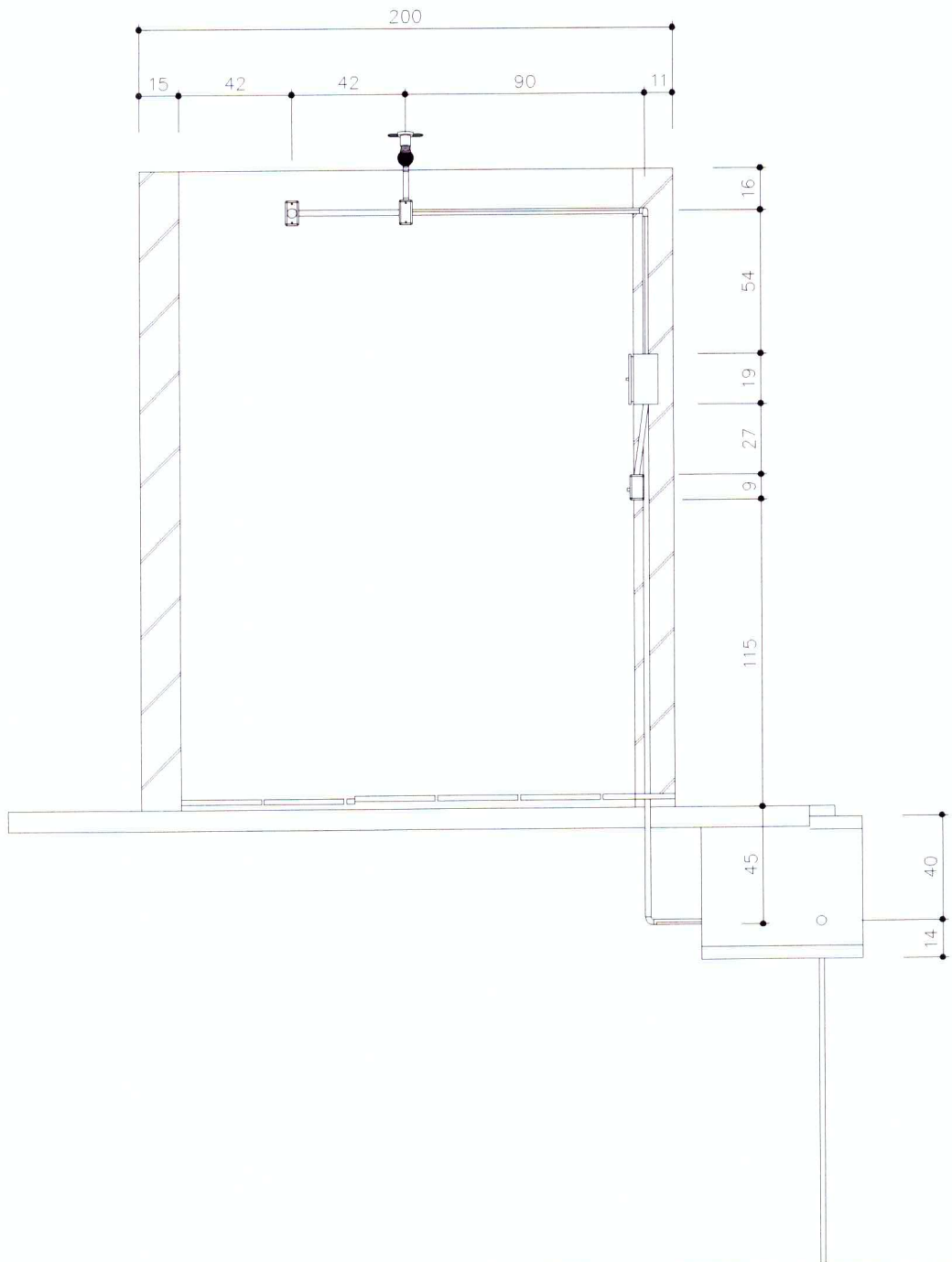
PREFEITURA MUNICIPAL DE JACUIZINHO - RS
 VOTEMIR PEDRO CAPITANIO
 PREFEITO MUNICIPAL DE JACUIZINHO


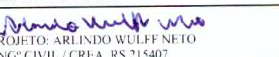
PROJETO: ARLINDO WULFF NETO
 ENG. CIVIL / CREA - RS 215407

DESENV.	DESENHO	VISTO



TITULO CONJUNTO SANITÁRIO - ELÉTRICO PLANTA		DATA FEV/2019	ESCALA 1:25	ARQUIVO
PROJETO MELHORIAS SANITÁRIAS DOMICILIARES		PRANCHA 14/15		
LOCALIDADE MUNICÍPIO DE JACUIZINHO / RS		PREFEITURA MUNICIPAL DE JACUIZINHO - RS VOLMIR PEDRO CAPITANIO PREFEITO MUNICIPAL DE JACUIZINHO PROJETO: ARLINDO WULFF NETO ENG. CIVIL / CREA RS 215407		
FUNASA MINISTERIO DA SAUDE FUNDAÇÃO NACIONAL DE SAUDE		DESENV.	DESENHO	VISTO



TITULO		DATA	ESCALA	ARQUIVO
CONJUNTO SANITÁRIO - INST. ELÉTRICAS		FEV/2019	1:25	
PRANCHA 15/15				
PROJETO		PREFEITURA MUNICIPAL DE JACUIZINHO / RS		
MELHORIAS SANITÁRIAS DOMICILIARES		 VOLMIR PEDRO CAPITÃO PREFEITO MUNICIPAL DE JACUIZINHO		
LOCALIDADE		 PROJETO: ARLINDO WULFF NETO ENGº CIVIL / CREA RS 215407		
FUNASA		DESENV.	DESENHO	VISTO
MINISTERIO DA SAUDE FUNDAÇÃO NACIONAL DE SAUDE				