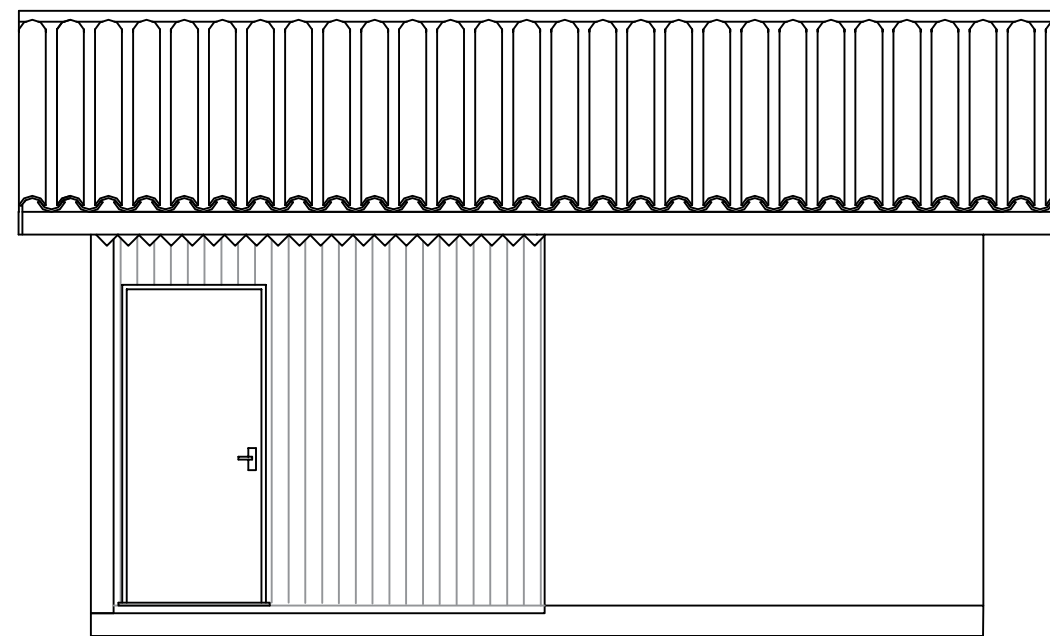
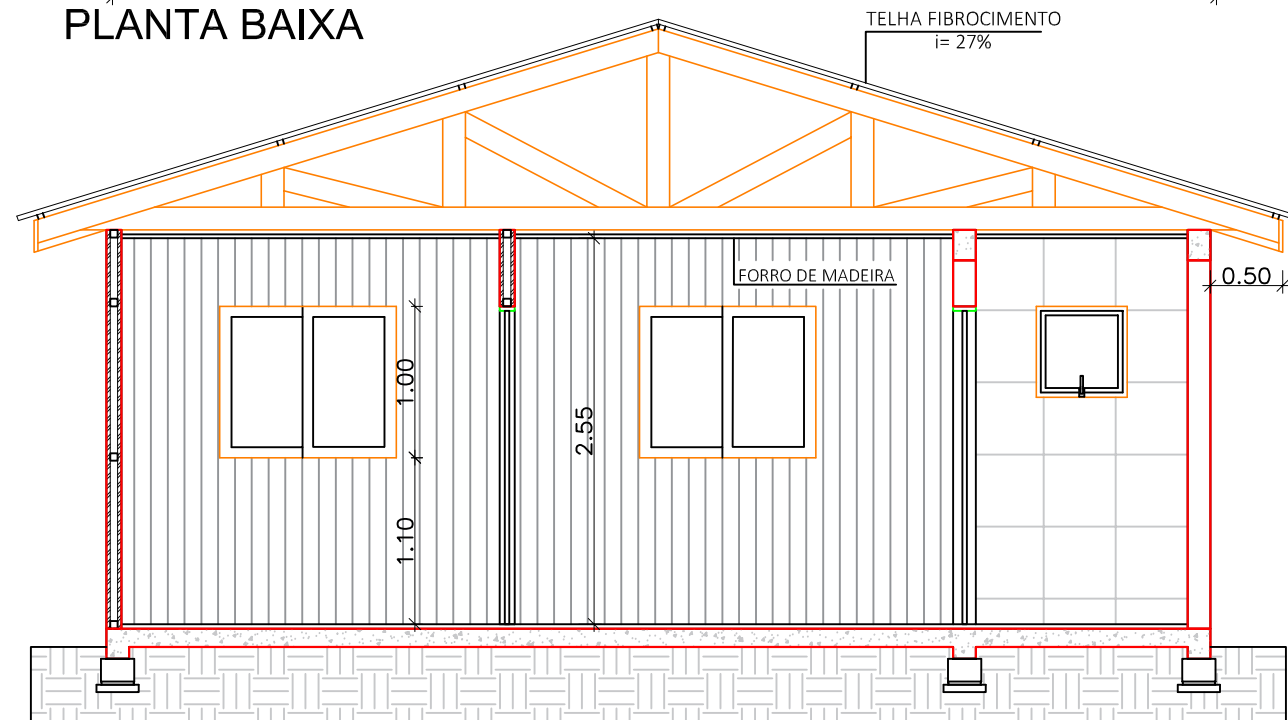


FACHADA PRINCIPAL



ELEVAÇÃO LATERAL



CORTE TRANSVERSAL

RESPONSÁVEL TÉCNICO: ARLINDO WULFF NETO ENG. CIVIL CREA-RS 215407	PREFEITURA MUNICIPAL DE JACUIZINHO	ÁREA: 43,07 m ²
PROPRIETÁRIO: DINIZ JOSÉ FERNANDES PREFEITO MUNICIPAL	PROJETO: HABITAÇÃO SOCIAL	DATA: JUNHO/2022
	DISCRIMINAÇÃO: PLANTA BAIXA, CORTE E FACHADAS	ESCALA: 1/50
		PRANCHA: ARQ-01