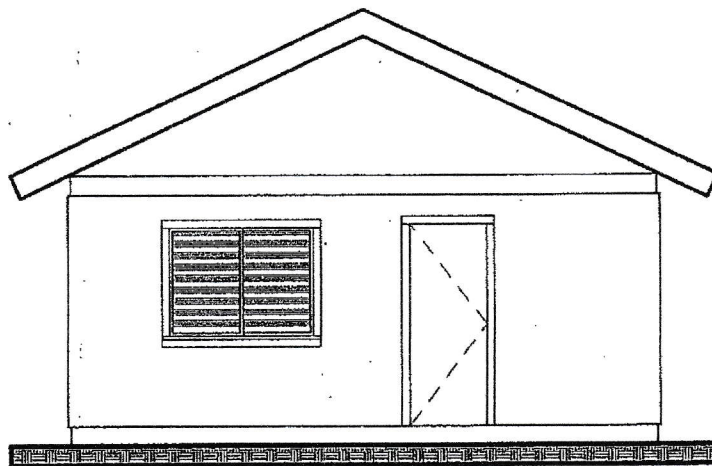


PLANTA BAIXA

ESCALA : 1/75



FACHADA

ESCALA : 1/75

PREFEITURA MUNICIPAL DE JACUIZINHO-RS

Obra: **Construção de Unidades Habitacionais em Alvenaria no interior do Município**

Resp. Técnico : *Arlindo Wulff Neto*
Arlindo Wulff Neto - CREA 215407

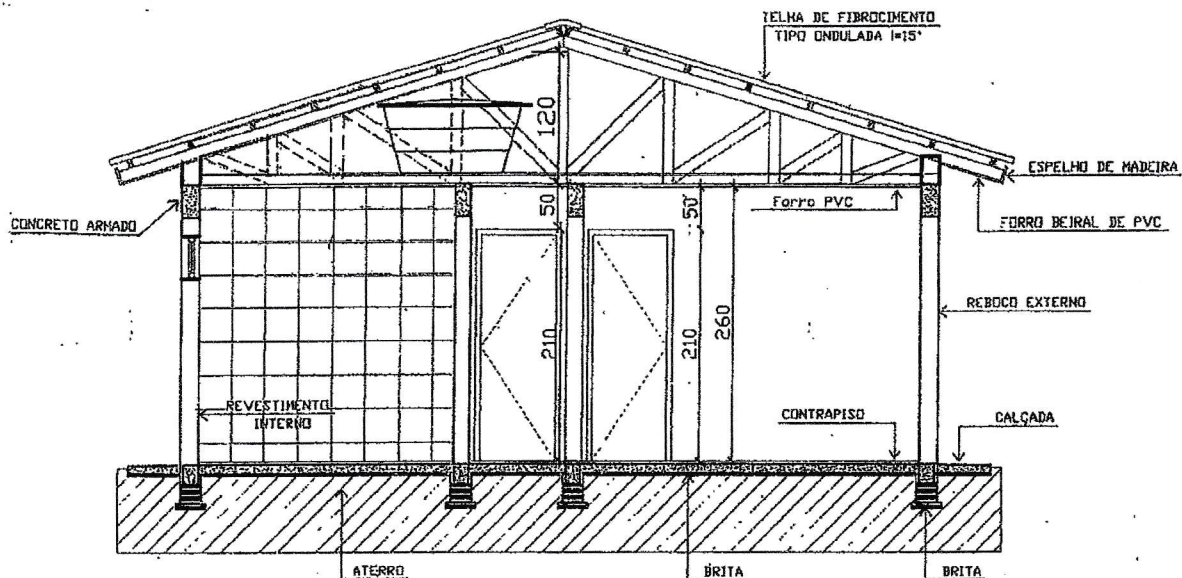
Prefeito Municipal : **Diniz José Fernandes**

Data: **Março/2023**

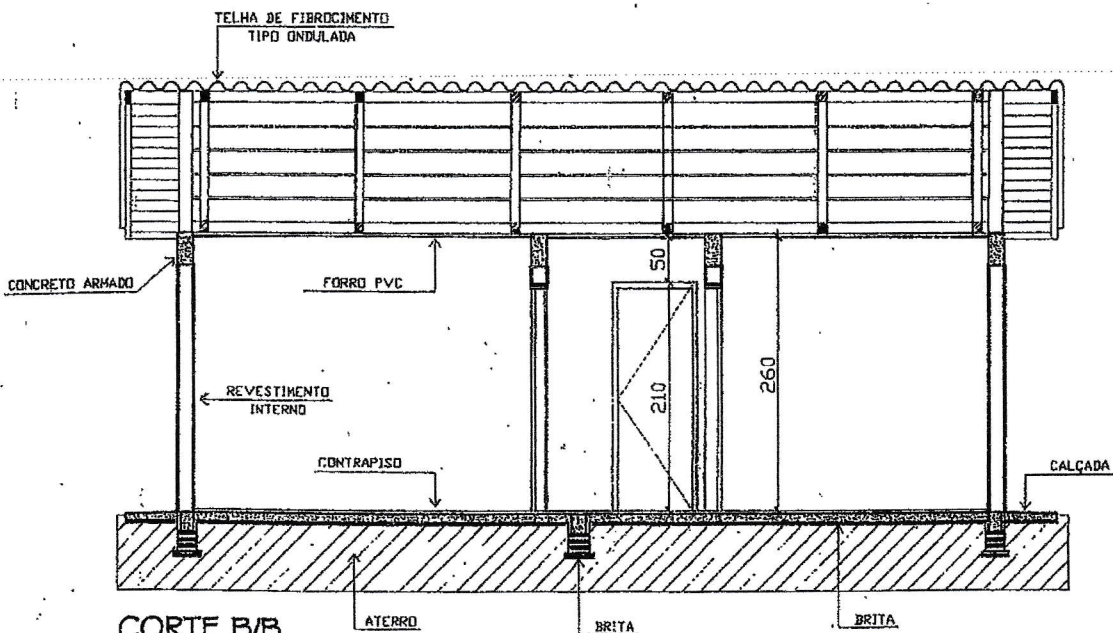
ESC: **Indicada**

Área: **41,05 m²**

Local: **Interior do Município**



CORTE A/A
ESC. 1:75



CORTE B/B
ESC. 1:75

PREFEITURA MUNICIPAL DE JACUIZINHO-RS

Obra: Construção de Unidades Habitacionais em Alvenaria no interior do Município

Resp. Técnico: *Arlindo Wulff Neto*
Arlindo Wulff Neto - CREA 215407

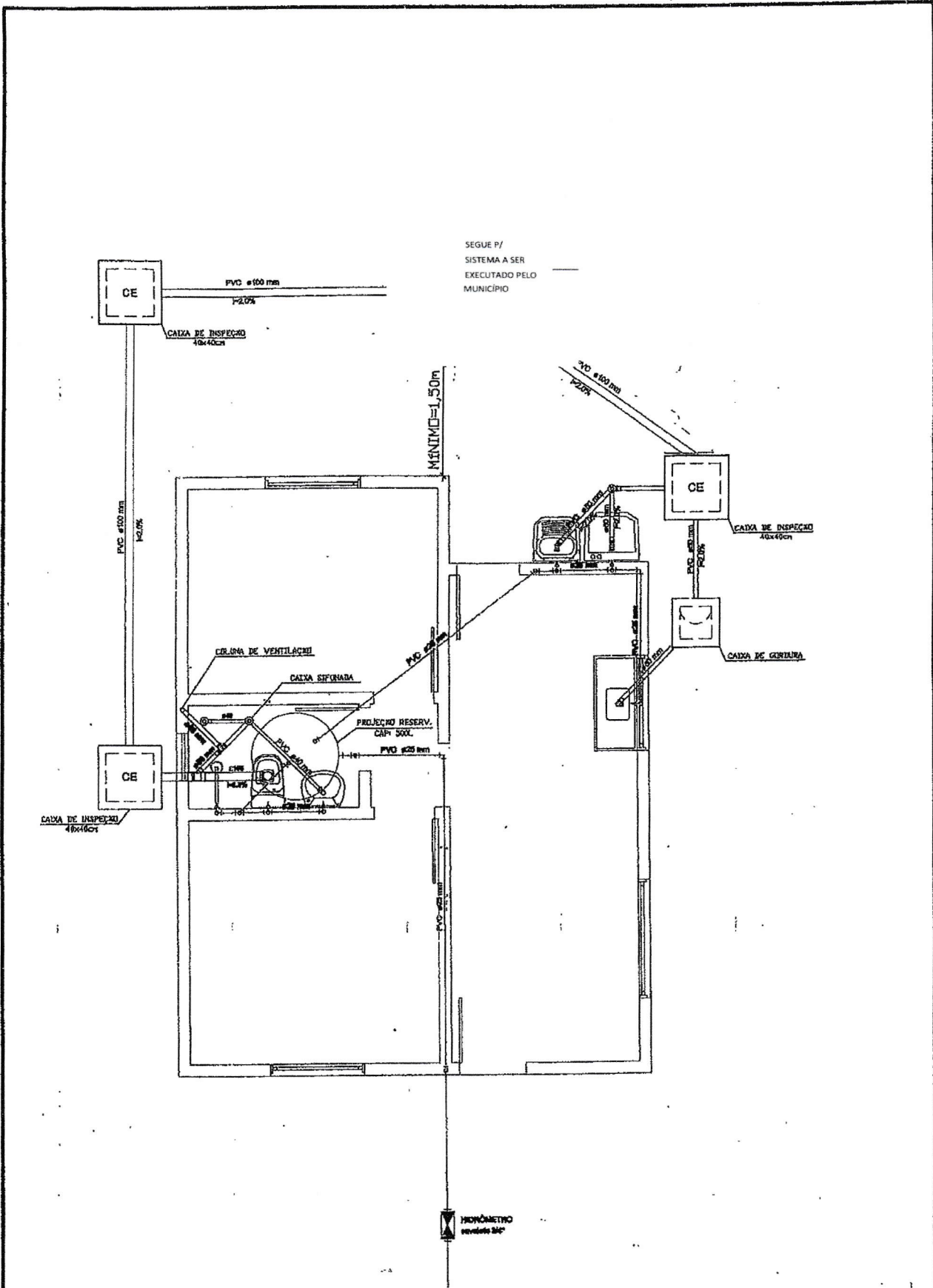
Prefeito Municipal: Diniz José Fernandes

Data: Março/2023

ESC: Indicada

Área: 41,05 m²

Local: Interior do Município



PREFEITURA MUNICIPAL DE JACUIZINHO-RS

Obra: Construção de Unidades Habitacionais em Alvenaria no interior do Município

Resp. Técnico: *Arlindo Wulff Neto*
Arlindo Wulff Neto - CREA 215407

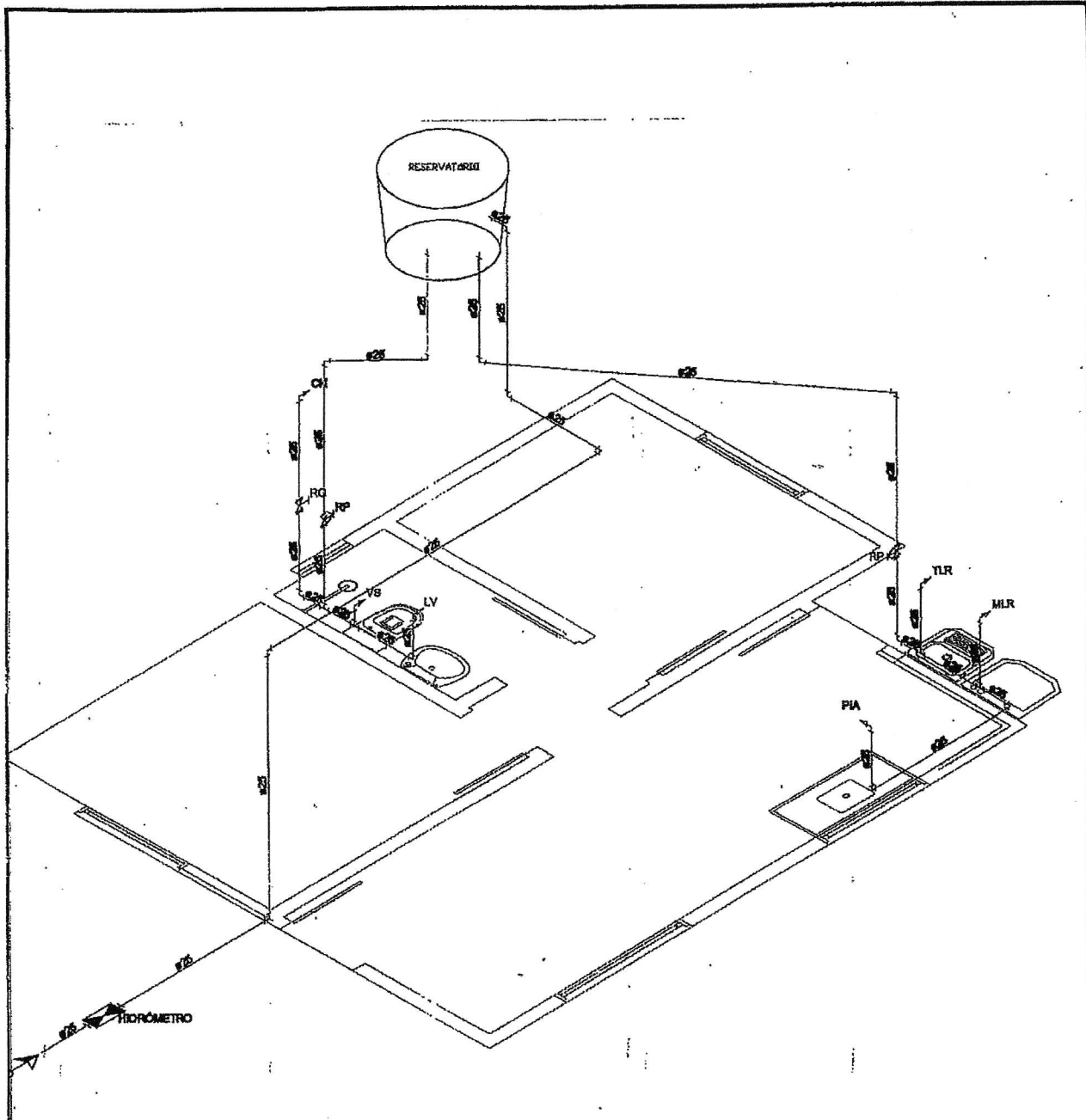
Prefeito Municipal: Diniz José Fernandes

Data: Março/2023

ESC: Indicada

Área: 41,05 m²

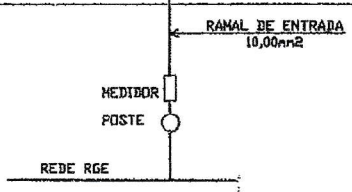
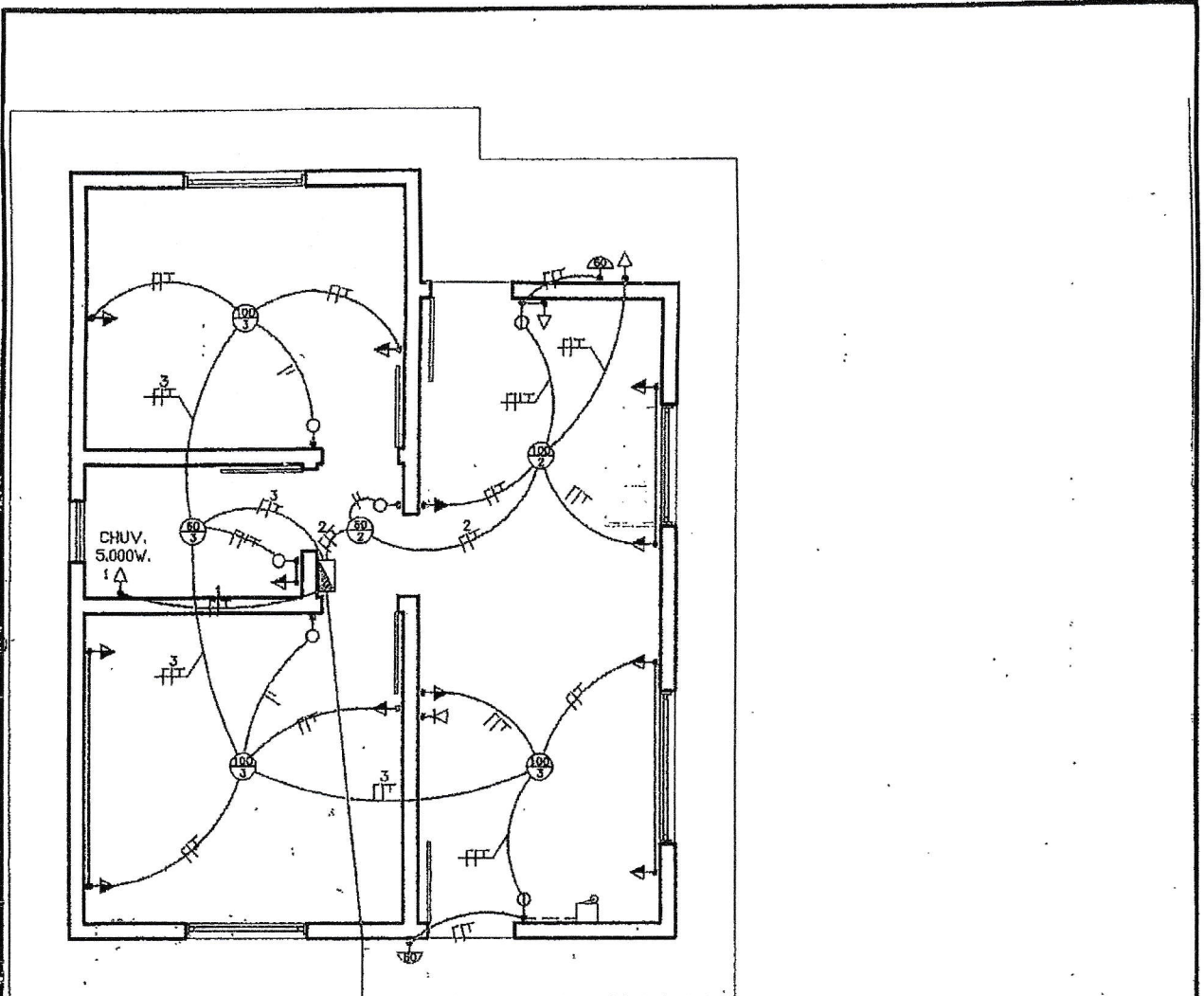
Local: Interior do Município



LEGENDA	
LV	- LAVATÓRIO
VS	- VASO SANITÁRIO
CH	- CHUVEIRO
MLR	- MÁQUINA DE LAVAR ROUPA
TLR	- TANQUE DE LAVAR ROUPA
PIA	- PIA DE COZINHA
RP	- REGISTRO DE PRESSÃO
RG	- REGISTRO DE GAVETA

PREFEITURA MUNICIPAL DE JACUIZINHO-RS

Obra: Construção de Unidades Habitacionais em Alvenaria no interior do Município			
Resp. Técnico: <i>Arlindo Wulff Neto</i> Arlindo Wulff Neto - CREA 215407		Prefeito Municipal: Diniz José Fernandes	
Data: Março/2023	ESC: Indicada	Área: 41,05 m ²	Local: Interior do Município



LEGENDA	
	PONTO DE LUZ NO TETO
	PONTO DE LUZ NA PAREDE
	TOMADA BAIXA - h=0,40m
	TOMADA ALTA - h=1,30m
	TOMADA 600W - h=1,30m
	ANTENA TV
	INTERRUPTOR SIMPLES - h=1,30m
	INTERRUPTOR DUPLA - h=1,30m
	CAMPAINHA
	CENTRO DE DISTRIBUIÇÃO
	CONDUTORES: NEUTRO, FASE, RETORNO E TERRA

PREFEITURA MUNICIPAL DE JACUIZINHO-RS					
Obra: Construção de Unidades Habitacionais em Alvenaria no interior do Município					
Resp. Técnico : Arlindo Wulff Neto - CREA 215407			Prefeito Municipal : Diniz José Fernandes		
Data: Março/2023	ESC: Indicada	Área: 41,05 m²	Local: Interior do Município		