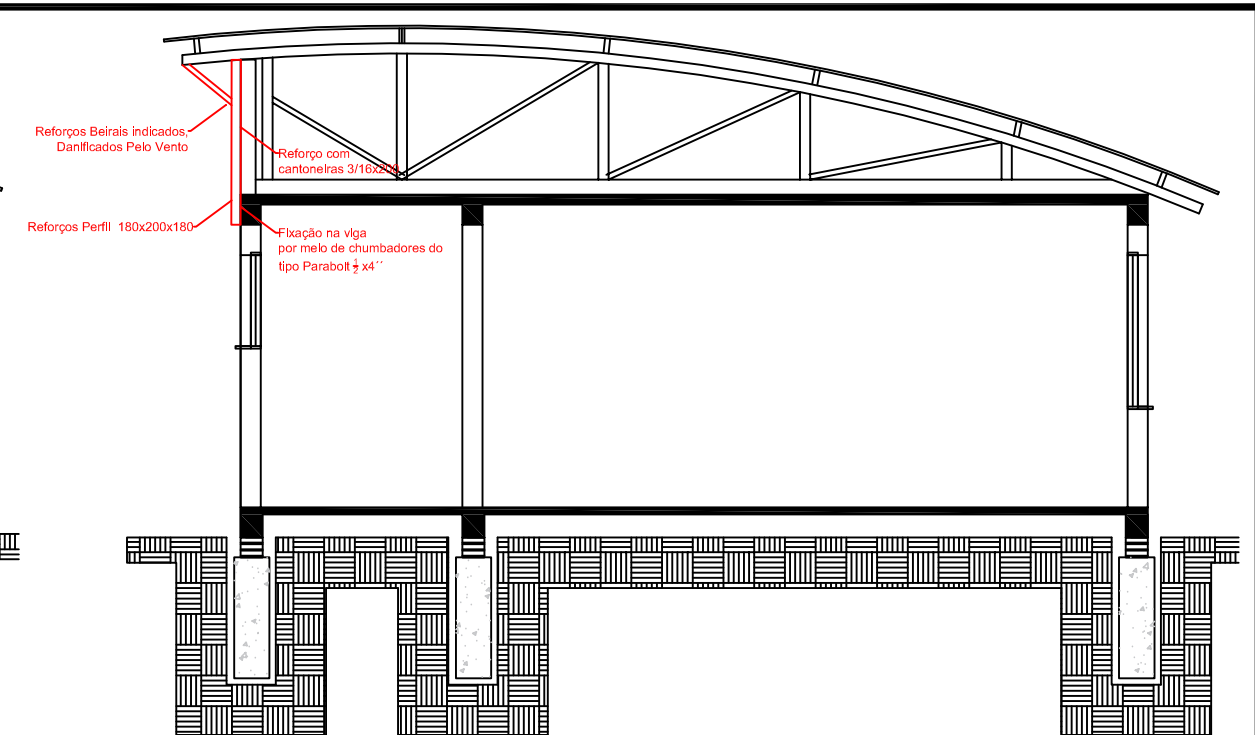


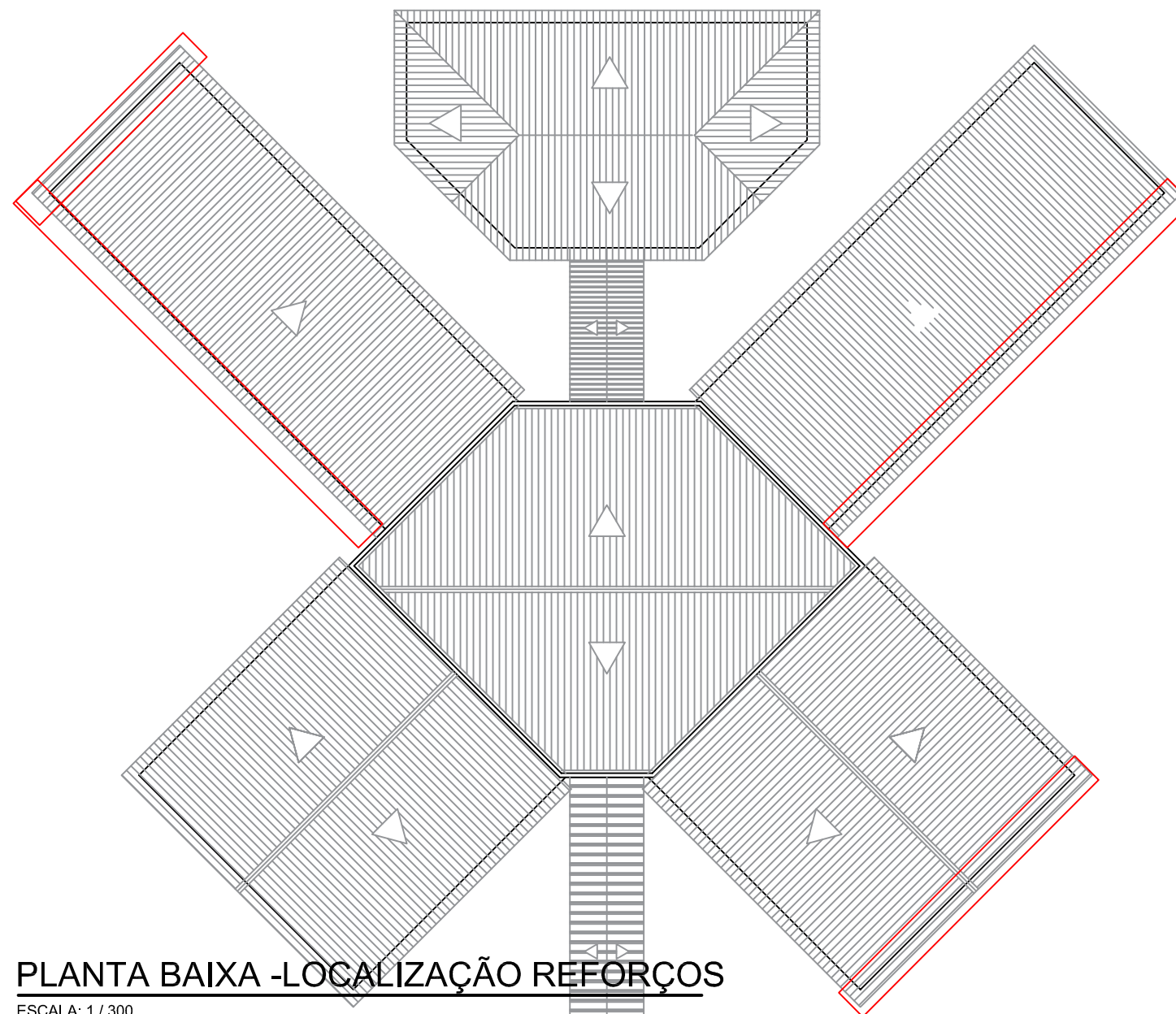
**REFORÇO BEIRAIS DANIFICADOS**

ESCALA: 1 / 75



**REFORÇO BEIRAIS DANIFICADOS**

ESCALA: 1 / 75



**PLANTA BAIXA -LOCALIZAÇÃO REFORÇOS**

ESCALA: 1 / 300

		GESTOR MUNICIPAL	
		<p>DINIZ JOSÉ FERNANDES PREFEITO MUNICIPAL DE JACUIZINHO/RS</p>	
<p>ENDEREÇO ESCOLA LEONEL DE MOURA BRIZOLA, CENTRO, JACUIZINHO - RS</p>		<p>RESPONSÁVEL TÉCNICO</p> <p><i>Arllindo Wulff Neto</i> ARLLINDO WULFF NETO ENGENHEIRO CIVIL - CREA/RS 215407</p>	
<p>PROJETO TOLDO METÁLICO - ESCOLA LEONEL DE MOURA BRIZOLA - JACUIZINHO/RS</p>		<p>PRANCHA 01 / 01</p>	
<p>DATA MARÇO/2023</p>	<p>ESCALA INDICADA</p>	<p>REVISÃO 00</p>	