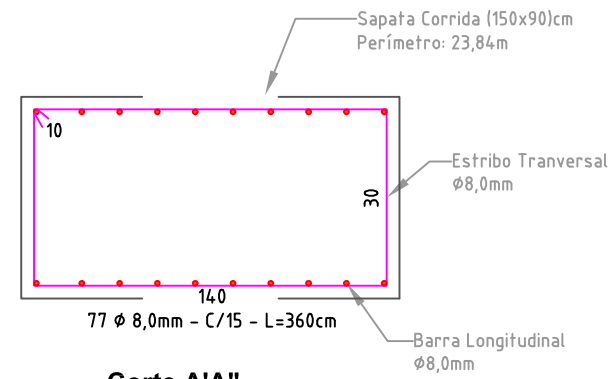


30 ϕ 8,0 mm - C/15 - L=variável

BARRA LONGITUDINAL



Corte A'A''

SAPATA CORRIDA
Esc: 1/50

RESPONSÁVEL TÉCNICO	PREFEITURA MUNICIPAL DE JACUIZINHO	PROJETO BASICO E EXECUTIVO
ARLINDO WULFF NETO ENG. CIVIL CREA-RS 2154/97	PROJETO CABECEIRA EM CONCRETO ARMADO	DATA: MAIO/2026
PROPRIETÁRIO	LOCAL CABECEIRA EM CONCRETO- INTERIOR DO MUNICÍPIO DE JACUIZINHO/RS	ESCALA: Indicada
DINEZ JOSÉ FERMANDES PREFEITO MUNICIPAL	EXTENSÃO: 7,00m	PRANCHA: 01