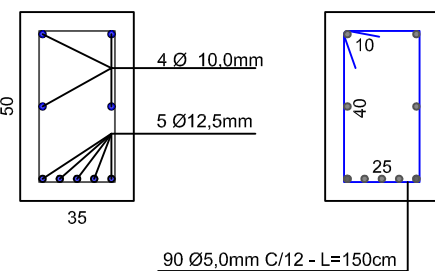


**VIGA DE CABECEIRA 01 - 02
(35x50)cm - L=11,0m**

P. BAIXA



RESPONSÁVEL TÉCNICO ARLINDO WULFF NETO ENG. CIVIL CREA-RS 25447	PREFEITURA MUNICIPAL DE JACUIZINHO	PROJETO BASICO E EXECUTIVO
PROPRIETÁRIO DINIZ JOSÉ FERMANDES PREFEITO MUNICIPAL	PROJETO PONTE DE CONCRETO ARMADO PRÉ FABRICADO	DATA: MAIO/2026
	LOCAL: PONTILHÃO SEBASTIÃO- INTERIOR DO MUNICÍPIO DE JACUIZINHO/RS	ESCALA: Indicada
	EXTENSÃO: 7,00m	PRANCHA: 02