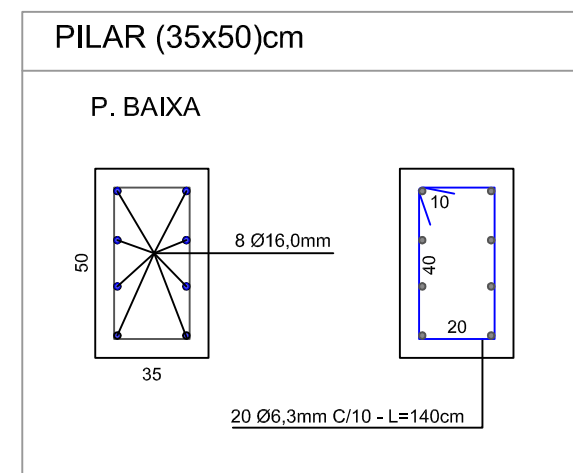


CORTE
Cortina
Esc: 1/50



RESPONSÁVEL TÉCNICO	PREFEITURA MUNICIPAL DE JACUIZINHO	PROJETO BÁSICO E EXECUTIVO
ARLINDO WULFF NETO ENG. CIVIL CREA-RS 2154/7	PROJETO	DATA
PROPRIETÁRIO	CABECEIRA EM CONCRETO ARMADO	MAIO/2026
DINEZ JOSÉ FERMANDES PREFEITO MUNICIPAL	LOCAL	ESCALA:
	CABECEIRA EM CONCRETO- INTERIOR DO MUNICÍPIO DE JACUIZINHO/RS	Indicada
	EXTENSÃO:	PRANCHA:
	7,00m	02