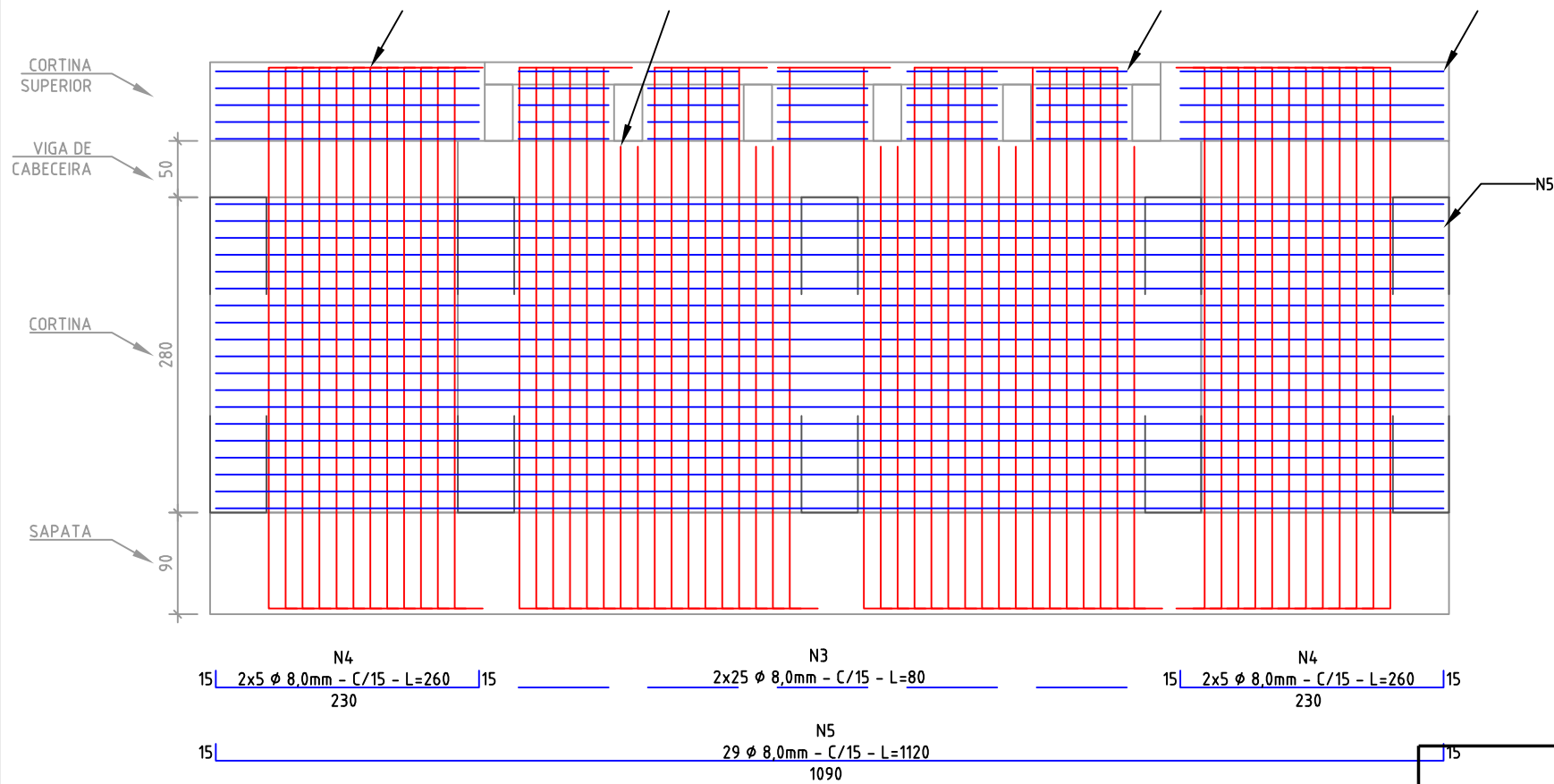
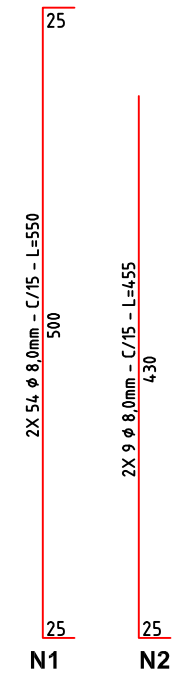


**CORTE Cortina**  
Esc: 1/50



**CORTE A'A"**  
Cortina B



RESPONSÁVEL TÉCNICO	PREFEITURA MUNICIPAL DE JACUIZINHO	PROJETO BÁSICO E EXECUTIVO
 <small>ARLINDO WULFF NETO ENG. CIVIL CREA-RS 215497</small>	PROJETO: PONTE DE CONCRETO ARMADO PRÉ FABRICADO	DATA: MAIO/2026
PROPRIETÁRIO	LOCAL: PONTILHÃO SEBASTIÃO- INTERIOR DO MUNICÍPIO DE JACUIZINHO/RS	ESCALA: Indicada
 <small>DINEZ JOSÉ FERMANDES PREFEITO MUNICIPAL</small>	EXTENSÃO: 7,00m	PRANCHA: 03