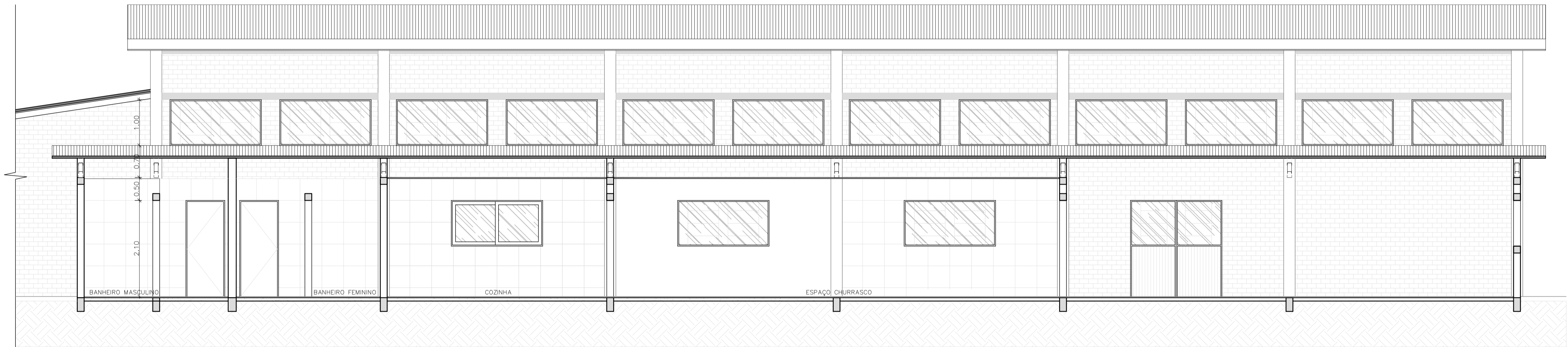


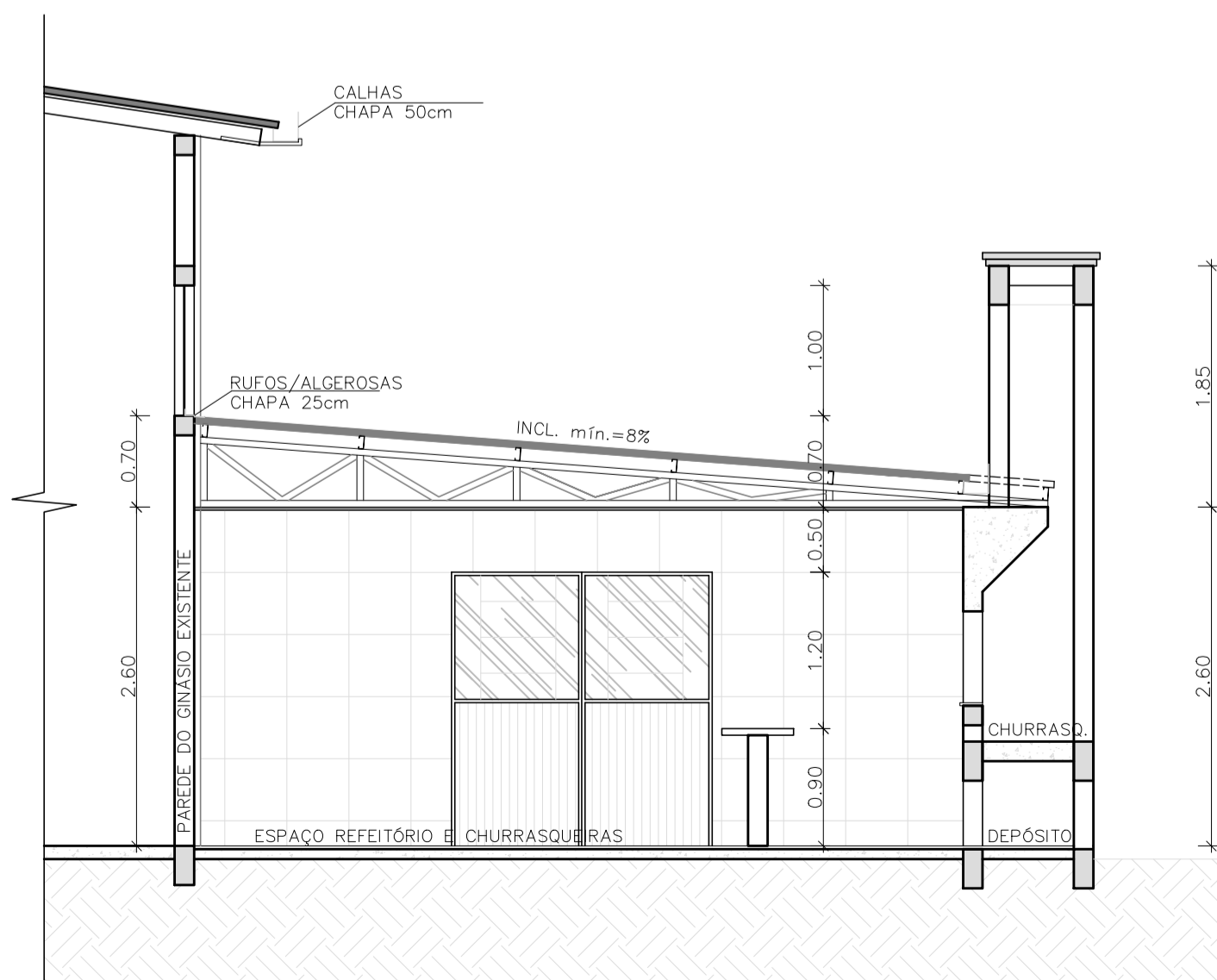
PLANTA BAIXA - ARQUITETÔNICA

ÁREA A AMPLIAR: 198,14 m²
ESCALA: 1 / 50




CORTE AA

ESCALA: 1 / 50



CORTE BB

ESCALA: 1 / 50

 <p>Prefeitura Municipal Jacuizinho</p>	<p>GESTOR MUNICIPAL</p> <p>DINIZ JOSÉ FERNANDES PREFEITO MUNICIPAL DE JACUIZINHO/RS</p>
	<p>RESPONSÁVEL TÉCNICO</p> <p>CHARLES MIGUEL SCHVAICKARDT ENGENHEIRO CIVIL - CREA/RS 227003</p>
<p>ENDEREÇO</p> <p>ESCOLA MUNICIPAL ROBERTO TEXTOR (-28.960018, -52.955882), SERRA DOS ENGENHOS, ZONA RURAL DO MUNICÍPIO DE JACUIZINHO - RS</p>	
<p>PROJETO</p> <p>AMPLIAÇÃO DO GINÁSIO DA ESCOLA ROBERTO TEXTOR E DE JACUIZINHO/RS</p>	<p>FRANCHA</p> <p>01/02</p>
<p>DATA</p> <p>MARÇO/2026</p>	<p>ESCALA</p> <p>1 / 50</p>
<p>REVISÃO</p> <p>00</p>	<p>ÁREA</p> <p>198,14 m²</p>